



**CÉGEP
À DISTANCE**

PARTOUT AVEC VOUS.

Guide de choix de cours

2023-2024



SOMMAIRE

3 BIENVENUE AU CÉGEP À DISTANCE

- 4 | Alliance Sport-Études
- 5 | Vous travaillez dans un cégep ?
- 5 | Vous travaillez auprès d'une clientèle adulte ?
- 6 | Frais à déboursier

9 PROGRAMMES ET COURS

- 10 | Structure des programmes au collégial
- 10 | Mode d'emploi : sigles, définitions et options
- 10 | Tremplin DEC 081.06 et cours de la formation générale
- 11 | Cours de la formation générale commune
- 12 | Cours de la formation générale complémentaire
- 14 | DEC - Sciences humaines 300.A1
- 18 | DEC - Techniques de comptabilité et de gestion 410.B0
- 21 | AEC - Comptabilité LCA.8T
- 22 | Liste des préalables universitaires offerts au Cégep à distance
- 23 | Liste des cours offerts en anglais
- 25 | Cours crédités
- 49 | Perfectionnement et cours non crédités

RÉUSSIS À TA FAÇON.

Guide de choix de cours en ligne

cegepadistance.ca/guide

Accédez à notre Guide de choix de cours en ligne pour :

- consulter la fiche la plus récente d'un cours;
- vérifier la disponibilité d'un cours;
- trouver les frais à déboursier par cours;
- découvrir les nouveaux cours.

Recherchez un cours ou un programme par mot-clé,
par titre ou par code à cegepadistance.ca/rechercher.

BIENVENUE AU CÉGEP À DISTANCE

Le Cégep à distance permet aux étudiants d'étudier où ils veulent, au moment qui leur convient.

ÉTUDIER AU CÉGEP À DISTANCE, C'EST PROFITER D'UNE TONNE D'AVANTAGES !

De la flexibilité dans les études

- Des études au rythme de l'étudiant, où il le veut, quand il le veut
- Possibilité de suivre un à quatre cours à la fois
- Inscription en ligne en tout temps
- Jusqu'à six mois pour remettre les devoirs
- Jusqu'à trois mois pour passer les évaluations dès que la note du dernier devoir apparaît au dossier

Du soutien tout au long du cheminement

- Accompagnement par un tuteur et soutien dans le cheminement scolaire par l'équipe du Cégep à distance
- Aide financière aux études possible selon l'admissibilité de l'étudiant



DÉCOUVREZ-EN PLUS SUR LE CÉGEP À DISTANCE

Ce guide comprend les informations de base sur nos formations. Vous trouverez les renseignements sur le fonctionnement du Cégep à distance et les services offerts sur notre site Web à cegepadistance.ca/decouvrez. Pour obtenir tous les détails sur nos cours et nos programmes, consultez notre Guide de choix de cours en ligne à cegepadistance.ca/guide.



FÉLIX BLAQUIÈRE, ÉTUDIANT EN SCIENCES HUMAINES

CRÉDIT : GYMNASTICS CANADA

ALLIANCE SPORT-ÉTUDES

Le Cégep à distance est fier d'être membre affilié de l'Alliance Sport-Études (alliancesportetudes.ca) et partenaire de la Ligue de hockey junior majeur du Québec (LHJMQ).

En s'inscrivant à l'Alliance Sport-Études, l'étudiant-athlète de haut niveau peut concilier les exigences de l'entraînement, des compétitions et des études, tout en bénéficiant de services adaptés d'encadrement pédagogique.

Visitez cegepadistance.ca/alliance pour plus de détails.



ALLIANCE
SPORT-ÉTUDES
ENSEIGNEMENT SUPÉRIEUR

VOUS TRAVAILLEZ DANS UN CÉGEP ?

Aidez vos étudiants à poursuivre leurs études sans bris de cheminement

Le Cégep à distance soutient les cégeps dans la diplomation des étudiants. Il est possible de leur donner, s'ils en ont besoin, une autorisation d'études en partenariat (commandite) pour qu'ils suivent un cours au Cégep à distance, tout en continuant leur parcours dans votre cégep. Ils auront ainsi la possibilité de poursuivre leur cheminement au même rythme que leur cohorte, seront encouragés à persévérer et auront une chance d'obtenir leur diplôme sans délai.

Consultez également cegepadistance.ca/api.

INSCRIPTION AVEC COMMANDITE

Vos étudiants trouveront les renseignements nécessaires pour s'inscrire à cegepadistance.ca/commandite.

VOUS TRAVAILLEZ AUPRÈS D'UNE CLIENTÈLE ADULTE ?

Aidez votre clientèle à concilier la famille, le travail et les études

Le Cégep à distance est idéal pour entamer des études collégiales, les terminer ou encore pour accéder à l'université. Les étudiants du Cégep à distance peuvent :

- Commencer ou terminer un programme menant à un diplôme d'études collégiales (DEC) en suivant les cours de la formation générale commune (français, anglais, philosophie et éducation physique) et complémentaire, et ce, quel que soit le programme d'études.
- Accéder à l'université en terminant le programme de Sciences humaines ou en acquérant les préalables nécessaires.
- Accéder au marché du travail en obtenant une attestation d'études collégiales (AEC) en Comptabilité ou un DEC en Techniques de comptabilité et de gestion.

Consultez également cegepadistance.ca/c-o.

INSCRIPTION ET ADMISSION SANS COMMANDITE

Les étudiants du Cégep à distance doivent d'abord être admis avant de s'inscrire. Le Cégep à distance fait partie du réseau collégial québécois et a les mêmes obligations que tous les cégeps. Les conditions d'admission sont donc les mêmes; elles sont décrites à cegepadistance.ca/conditions. Les étudiants peuvent effectuer leur demande d'admission à cegepadistance.ca/admission.

AIDE FINANCIÈRE AUX ÉTUDES

Les étudiants du Cégep à distance peuvent être admissibles à l'aide financière aux études selon leur situation. Ils trouveront de plus amples renseignements à cegepadistance.ca/pretsetbourses.

FRAIS À DÉBOURSER

Le montant à payer au moment de l'inscription se répartit comme suit, sauf pour les non-résidents du Québec (voir ci-dessous) et pour les étudiants étrangers (voir cegepadistance.ca/etudiantetranger).

Notes :

- Les frais doivent être acquittés en totalité au moment de l'inscription; ils ne peuvent pas être acquittés par versements.
- Les prix affichés sont sujets à changement. En cas de disparité entre les frais affichés dans le tableau ci-dessous et ceux calculés au moment de l'inscription, les frais calculés au moment de l'inscription ont préséance.

	TYPE D'INSCRIPTION	FRAIS	REMBOURSEMENT
Droits de scolarité ¹ (voir Statut de l'étudiant et gratuité scolaire à cegepadistance.ca/frais)	Temps plein	Aucuns ²	Non
	Temps partiel	2 \$ l'heure de cours	Oui (si annulation dans les délais)
	Hors programme	6 \$ l'heure de cours ³	Oui (si annulation dans les délais)
	Cours non crédité	6 \$ l'heure de cours	Oui (si annulation dans les délais)
Cout du matériel ⁴	1 ^{re} inscription au cours	Variable en fonction du contenu du matériel de cours	Non
	Réinscription au cours (si la même version du cours a déjà été suivie au Cégep à distance)	10 \$	Non
Droits d'inscription (20 \$), droits afférents (25 \$) et droits d'autres natures (10 \$)	Tous les types d'inscriptions	55 \$ par session	Non
Droits d'admission ⁵	1 ^{re} admission dans un programme	30 \$	Non
	Situation d'études en partenariat (commandite)	Aucuns	Non
Cotisation à l'Association générale des étudiants du Collège de Rosemont (AGECR)	Étudiant admis (sans commandite)	12,50 \$ par session	Oui (si annulation dans les délais)
	Situation d'études en partenariat (commandite)	12,50 \$ par session (si l'étudiant désire être membre)	Oui (si annulation dans les délais)
Frais d'expédition	Inscription	20 \$ par cours	Non
	Réinscription	5 \$ par cours	Non
Équivalence de scolarité pour des études réalisées à l'extérieur du Canada		50 \$	Non
Frais spéciaux – Étudiant canadien ou résident permanent, non-résident du Québec		Voir cegepadistance.ca/frais	Oui (si annulation dans les délais)

¹ Le montant propre à chaque cours apparaît dans le Guide de choix de cours en ligne (cegepadistance.ca/guide). Si l'étudiant bénéficie de la gratuité scolaire, il n'a pas à payer les droits de scolarité.

² Pour avoir droit à la gratuité scolaire pour une inscription dans un programme d'AEC, l'étudiant doit déjà avoir bénéficié de la gratuité scolaire dans ce même programme. Pour connaître les conditions qui peuvent donner droit à la gratuité scolaire, consultez la section Statut de l'étudiant et gratuité scolaire à cegepadistance.ca/frais.

³ EXCLUANT les étudiants inscrits au programme Tremplin DEC 081.06 ou encore à des préalables universitaires, qui doivent plutôt déboursier des frais de 2 \$ par heure de cours.

⁴ Des frais de matériel s'appliquent pour chacun des cours suivis. Ces frais apparaissent dans le Guide de choix de cours en ligne (cegepadistance.ca/guide). Les taxes provinciales et fédérales sont applicables sur le matériel des cours non crédités. Communiquez avec nous pour connaître les modalités applicables.

⁵ 30 \$ pour l'admission (peu importe le nombre de cours) si l'étudiant n'a pas de commandite. Si l'étudiant a déjà été inscrit avec commandite et qu'il se réinscrit sans commandite, il doit acquitter ces droits et fournir les documents requis pour une première demande d'admission. Des frais de réadmission peuvent être exigés s'il s'est écoulé plus de deux ans depuis sa dernière demande d'inscription.

PRIX DU MATÉRIEL

Le prix du matériel varie en fonction du contenu de cours ou selon qu'il s'agit d'une réinscription à un même cours suivi au Cégep à distance.

Notez que l'étudiant doit toujours payer les frais liés au matériel de cours, les droits d'inscription, les droits afférents, les droits d'autres natures, les frais d'expédition, ainsi que les droits d'admission, s'il y a lieu.

Attention! Le Cégep à distance ne reprend jamais le matériel et ne le rembourse pas. De plus, ce matériel n'est pas transférable d'un étudiant à l'autre.

En cas de réinscription à un même cours, il est possible de réutiliser le même matériel de cours si la version du cours est toujours la même. Nous assignerons alors à l'étudiant une nouvelle série de devoirs. L'étudiant doit s'assurer d'avoir conservé tout le matériel du cours et de le signaler en remplissant sa demande d'inscription.

NON-RÉSIDENT DU QUÉBEC

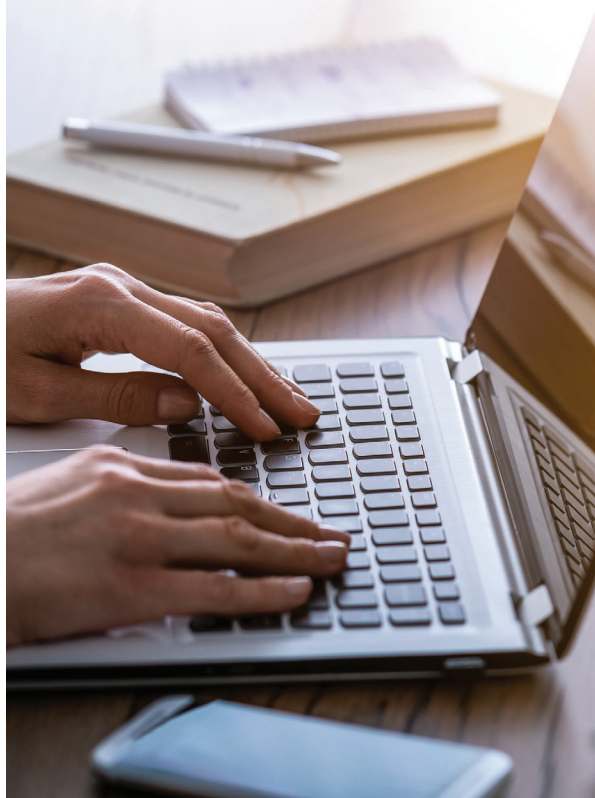
Si le lieu de naissance de l'étudiant est à l'extérieur du Québec

Tous les citoyens canadiens ou les résidents permanents qui ne peuvent se qualifier en tant que résidents du Québec doivent déboursier des frais spéciaux à titre de non-résidents (voir cegepadistance.ca/frais).

De plus, pour se qualifier en tant que résident du Québec, l'étudiant doit nous faire parvenir des documents attestant sa résidence au Québec.

STATUT DE L'ÉTUDIANT ET GRATUITÉ SCOLAIRE

Consultez notre site Web à cegepadistance.ca/frais pour découvrir ce que signifie le terme gratuité scolaire et les différents statuts y donnant droit.



Consultez notre Guide de choix de cours en ligne à cegepadistance.ca/guide pour obtenir tous les détails sur nos cours et nos programmes.

PROGRAMMES ET COURS.



STRUCTURE DES PROGRAMMES AU COLLÉGIAL

Pour obtenir des renseignements sur la structure des programmes au collégial, consultez cegepadistance.ca/structure.

MODE D'EMPLOI : SIGLES, DÉFINITIONS ET OPTIONS

Afin de mieux comprendre les codes et les abréviations utilisés dans ce guide, prenez le temps de vous approprier ce mode d'emploi.

SIGLES

AEC : Attestation d'études collégiales
DEC : Diplôme d'études collégiales
DEP : Diplôme d'études professionnelles
DES : Diplôme d'études secondaires

EXEMPLE D'UNE DESCRIPTION DE COURS

203-NYA-05

MÉCANIQUE

Préalable absolu : L'un de ces cours : Physique 534 ou 504 du secondaire (ou équivalent), 203-001-50

Recommandation : Avoir suivi le cours 201-NYA-05

Ce cours vous initiera aux notions suivantes : système international d'unités, chiffres significatifs, opérations mathématiques et conversion d'unités; vecteurs (définition et représentation, notation cartésienne, opérations sur les vecteurs : méthodes graphique et analytique); mouvement en ligne droite (position et déplacement, vitesse, accélération); mouvement rectiligne uniforme (MRU); mouvement rectiligne uniformément accéléré (MRUA); mouvement circulaire uniforme (MCU).

Matériel technologique obligatoire :

Calculatrice scientifique

Cours de 75 h
Pondération : 3-2-3
2,66 unités
6 devoirs
Compétence : 00UR

Vous trouverez dans cette section le matériel technologique obligatoire spécifique au cours. La responsabilité incombe à l'étudiant d'avoir ce matériel en sa possession lorsqu'il fait une demande d'inscription. Ce matériel s'ajoute au matériel technologique obligatoire de base (voir cegepadistance.ca/materiel).

Chaque heure de cours apporte une charge de travail d'environ 2 heures. Par exemple, un cours de 45 heures représentera une charge de travail d'environ 90 heures.

PONDÉRATION

1^{er} chiffre : Nombre d'heures théoriques par semaine pour une session régulière de 15 semaines de cours

2^e chiffre : Nombre d'heures de travaux pratiques par semaine pour une session régulière de 15 semaines de cours

3^e chiffre : Nombre d'heures de travail personnel par semaine pour une session régulière de 15 semaines de cours

RECOMMANDATION

Lorsque cette mention apparaît, le Cégep à distance encourage fortement l'étudiant à suivre la recommandation indiquée afin d'augmenter ses chances de réussite.

PRÉALABLES

PA : **Préalable absolu** — Avoir suivi ce cours et obtenu une note de 60 % ou plus

PR : **Préalable relatif** — Avoir suivi ce cours et obtenu une note d'au moins 40 %

CR : **Corequis** — Avoir suivi ce cours ou le suivre en même temps

ND

Non disponible.

Ce cours n'est pas offert au Cégep à distance.

TREMPLIN DEC 081.06 ET COURS DE LA FORMATION GÉNÉRALE

CONDITIONS D'ADMISSION

L'étudiant doit remplir les conditions d'admission à un DEC (voir cegepadistance.ca/admission-dec).

OBJECTIFS

Le cheminement Tremplin DEC du Cégep à distance comprend les cours de la formation générale et a pour but de donner à l'étudiant une formation lui permettant d'intégrer ou de terminer un programme d'études conduisant à l'obtention d'un diplôme d'études collégiales (DEC). L'étudiant peut être inscrit au cheminement Tremplin DEC pour un maximum de trois sessions consécutives d'automne ou d'hiver.

COURS DE LA FORMATION GÉNÉRALE

Les cours de la formation générale sont obligatoires pour tous les programmes menant à l'obtention d'un diplôme d'études collégiales (DEC). L'étudiant doit réussir les 12 cours de la formation générale commune et deux cours de la formation générale complémentaire, quel que soit le DEC convoité.

COURS DE LA FORMATION GÉNÉRALE COMMUNE

Si l'étudiant désire obtenir un diplôme d'études collégiales (DEC), il doit réussir les 12 cours de la formation générale commune, quel que soit le DEC convoité.

CODE DE COURS	TITRE	PRÉALABLES	HEURES, PONDERATION	UNITÉS	COMPÉTENCES	DESCRIPTION
ÉDUCATION PHYSIQUE						
109-101-MQ	Activité physique et santé		30 h, 1-1-1	1	4EP0	P. 26
109-102-MQ ND ¹	Activité physique et efficacité				4EP1	
109-103-MQ	Activité physique et autonomie	109-101-MQ	30 h, 1-1-1	1	4EP2	P. 26
PHILOSOPHIE						
340-101-MQ	Philosophie et rationalité		60 h, 3-1-3	2,33	4PH0	P. 31
340-102-MQ	L'être humain	340-101-MQ	45 h, 3-0-3	2	4PH1	P. 31
340-___-FD ²	Éthique et dopage OU Éthique et société, problèmes contemporains	340-101-MQ	45 h, 3-0-3	2	4PHP	P. 31, 32
FRANÇAIS						
601-101-MQ	Écriture et littérature		60 h, 2-2-3	2,33	4EF0	P. 44
601-102-MQ	Littérature et imaginaire	601-101-MQ	60 h, 3-1-3	2,33	4EF1	P. 44
601-103-MQ	Littérature québécoise	601-102-MQ	60 h, 3-1-4	2,66	4EF2	P. 44
601-___-FD ³	Principes et procédés de la communication		60 h, 2-2-2	2	4EFP	P. 44, 45
ANGLAIS						
L'étudiant doit suivre deux cours d'anglais parmi ceux offerts selon son niveau. Le test de classement en anglais détermine le niveau. Le 2 ^e cours sera une suite du 1 ^{er} cours.						
604-___-MQ ⁴	Cours d'anglais 1	Test de classement	45 h, 2-1-3	2	Selon le cours	P. 46
604-___-FD ⁵	Cours d'anglais 2	Selon le 1 ^{er} cours	45 h, 2-1-3	2	Selon le cours	P. 47

1. Si l'étudiant désire terminer un DEC au Cégep à distance, le Cégep à distance émettra une commandite pour qu'il puisse suivre ce cours dans un autre cégep.

2. Choisir selon le programme d'études : 340-ASE-FD, 340-FPA-FD, 340-FPB-FD ou 340-FPC-FD (voir la description des cours).

3. Choisir selon le programme d'études : 601-FPA-FD, 601-FPB-FD ou 601-FPC-FD (voir la description des cours).

4. À déterminer selon le niveau : 604-100-MQ, 604-101-MQ, 604-102-MQ ou 604-103-MQ.

5. À déterminer selon le niveau : 604-SAP-FD, 604-SAQ-FD ou 604-SAR-FD.

COURS DE LA FORMATION GÉNÉRALE COMPLÉMENTAIRE (PARTIE 1)

Si l'étudiant désire obtenir un diplôme d'études collégiales (DEC), il doit réussir deux cours de la formation générale complémentaire, peu importe le DEC convoité. Les cours complémentaires doivent être choisis dans un domaine autre que celui de son programme d'études (ex. : les étudiants du programme Sciences humaines ne peuvent choisir leurs cours complémentaires dans le domaine des sciences humaines), à l'exception du cours 360-FDR-FD, qui peut être choisi peu importe le programme d'études. Chacun des cours peut faire partie de n'importe quel autre domaine, mais ils doivent faire partie de deux ensembles différents. L'étudiant doit donc réussir deux cours complémentaires qui permettent d'atteindre des compétences différentes, dans un domaine autre que celui dans lequel il étudie.

			CODE DU COURS	TITRE	PRÉALABLES	HEURES, PONDÉRATION	UNITÉS	COMPÉTENCES	DESCRIPTION
DOMAINE DES SCIENCES HUMAINES (Ne pas choisir si l'étudiant désire obtenir un DEC en Sciences humaines, à l'exception du cours 360-FDR-FD).	Ensemble 1	Situer l'apport particulier des sciences humaines au regard des enjeux contemporains.	305-00V-FD	Questions contemporaines en sciences humaines		45 h, 2-1-3	2	000V	P. 30
	Ensemble 2	Analyser l'un des grands problèmes de notre temps selon une ou plusieurs approches propres aux sciences humaines.	350-00W-FD	Psychologie, technologie et adaptation		45 h, 2-1-3	2	000W	P. 32
			360-FDR-FD	Pour mieux réussir ses études collégiales		45 h, 2-1-3	2	000W	P. 33
			385-FPF-03	La démocratie au Québec		45 h, 2-1-3	2	000W	P. 35
DOMAINE DE LA CULTURE SCIENTIFIQUE ET TECHNOLOGIQUE	Ensemble 1	Expliquer la nature générale et quelques-uns des enjeux actuels de la science et de la technologie.	105-FPF-03	Univers de la science		45 h, 3-0-3	2	000X	P. 26
	Ensemble 2	Résoudre un problème simple par l'application de la démarche scientifique de base.	203-FPG-03	Astronomie		45 h, 2-1-3	2	000Y	P. 29
DOMAINE DES ARTS ET DE L'ESTHÉTIQUE	Ensemble 1	Apprécier diverses formes d'art.	504-FPG-03	Apprécier l'œuvre d'art		45 h, 2-1-3	2	0013	P. 43
	Ensemble 2	Réaliser une production artistique.	504-FPH-03	Photographie numérique		45 h, 2-1-3	2	0014	P. 43

SUITE DU TABLEAU À LA PAGE SUIVANTE

COURS DE LA FORMATION GÉNÉRALE COMPLÉMENTAIRE (PARTIE 2)

			CODE DU COURS	TITRE	PRÉALABLES	HEURES, PONDÉRATION	UNITÉS	COMPÉTENCES	DESCRIPTION
DOMAINE DES LANGUES MODERNES	Ensemble 1	Communiquer dans une langue moderne de façon restreinte.	607-FPF-03	Espagnol 1, Destinos 1		45 h, 2-1-3	2	000Z	P. 47
			608-FPF-03	Italien élémentaire 1, in Italiano 1		45 h, 2-1-3	2	000Z	P. 48
	Ensemble 2	Communiquer dans une langue moderne sur des sujets familiaux.	607-FPG-03	Espagnol 2, Destinos 2	607-FPF-03 ou équivalent	45 h, 2-1-3	2	0010	P. 47
			608-FPG-03	Italien élémentaire 2, in Italiano 2	608-FPF-03 ou équivalent	45 h, 2-1-3	2	0010	P. 48
	Ensemble 3	Communiquer avec une certaine aisance dans une langue moderne.	607-FPH-03	Espagnol 3, Destinos 3	607-FPG-03 ou équivalent	45 h, 2-1-3	2	0067	P. 47

DEC – SCIENCES HUMAINES 300.A1

CONDITIONS D'ADMISSION

Profil sans mathématiques

L'étudiant doit remplir les conditions d'admission à un DEC (voir cegepadistance.ca/admission-dec) et avoir réussi le cours Math 416 ou CST de la 4^e secondaire.

Profil avec mathématiques

L'étudiant doit remplir les conditions d'admission à un DEC (voir cegepadistance.ca/admission-dec) et avoir réussi l'un de ces cours : Math 526, Math 536, Math Technico-sciences (TS5) 064 506 ou Math Sciences naturelles (SN5) 065 506.

Ancien programme Sciences humaines 300.A0

Ce programme est réservé aux étudiants ayant déjà été inscrits à ce programme avant la session d'automne 2023. Veuillez communiquer avec le Cégep à distance pour valider la pertinence, pour l'étudiant, de recevoir un diplôme dans ce programme.

FINALITÉ DU PROGRAMME

Le programme d'études Sciences humaines vise à offrir à l'élève une formation équilibrée comportant une formation générale et une formation scientifique appuyée sur diverses disciplines permettant la compréhension et l'analyse de réalités humaines. Cette formation le rendra apte à poursuivre des études universitaires dans le domaine des sciences humaines, des sciences de l'éducation, des sciences de l'administration, du droit, des sciences sociales ou des sciences psychosociales.

OBJECTIFS

- Expliquer des réalités humaines en utilisant les principaux faits, concepts, théories, modèles et approches propres aux disciplines des sciences humaines.
- Traiter de divers enjeux du monde actuel relatifs à la citoyenneté.
- Utiliser des outils et des méthodes de travail intellectuel ainsi que les technologies nécessaires à la réussite et à la poursuite de ses études.
- Démontrer un esprit scientifique et une curiosité intellectuelle, et exercer une pensée critique.
- Expérimenter des méthodes de recherche propres aux sciences humaines.
- Communiquer sa pensée de façon claire et structurée dans la langue d'enseignement et utiliser des ressources documentaires en langue seconde dans le contexte d'une formation en sciences humaines.
- Démontrer l'intégration d'acquis disciplinaires et méthodologiques nécessaires à l'étude de réalités humaines.

INTENTIONS ÉDUCATIVES DES COURS

- Soutenir l'étudiant dans la compréhension de ses processus cognitifs afin de développer sa capacité d'**introspection**.
- Appuyer l'étudiant dans l'utilisation de stratégies qui favorisent ses apprentissages afin de développer son **efficacité**.
- Inciter l'étudiant à porter un regard critique sur ses méthodes de travail afin de développer son **sens critique**.
- Encourager l'étudiant à tirer profit des rétroactions qui lui sont présentées afin de développer son **ouverture**.
- Inciter l'étudiant à se prendre en charge dans la gestion de ses apprentissages afin de développer son **autonomie**.

En s'inscrivant en Sciences humaines au Cégep à distance, l'étudiant peut choisir entre deux profils de formation, selon son orientation universitaire, ses aptitudes ou ses motivations.

Le profil sans mathématiques permet l'accès à des études telles que l'enseignement au secondaire, l'enseignement à l'élémentaire et au préscolaire, la psychologie, les relations industrielles, le service social, la géographie, l'histoire, le droit, le notariat, les sciences juridiques, ainsi que l'information scolaire et professionnelle.

Le profil avec mathématiques comprend la plupart des cours du profil sans mathématiques, mais les choix de cours de la formation spécifique s'enrichissent de cours en mathématiques. Ce profil dirige davantage l'étudiant vers l'administration, l'enseignement de l'informatique ou des mathématiques au secondaire, les sciences comptables et les sciences économiques.

DEC – SCIENCES HUMAINES 300.A1 PROFIL SANS MATHÉMATIQUES

Pour obtenir ce DEC, l'étudiant doit suivre tous les cours des composantes de la formation générale commune (voir p. 11), 2 cours de la formation générale complémentaire (voir p. 12) et les 16 cours de la formation spécifique répartis dans les blocs ci-dessous.

Composante de la formation spécifique : 16 cours, entre 31,66 et 32 unités.

	CODE DU COURS	TITRE	PRÉALABLES	HEURES, PONDÉRATION	UNITÉS	COMPÉTENCES	DESCRIPTION
TRONC COMMUN 7 cours obligatoires ci-contre	300-222-RE ND	Recherche et méthodes qualitatives en sciences humaines		60 h, 2-2-3	2,33	OME2	ND
	300-ME1-FD ND	Méthodes de travail intellectuel		45 h, 2-1-2	1,66	OME1	ND
	300-ME4-FD ☒	Intégration des acquis en sciences humaines	PA : 300-222-RE, 360-223-RE ¹	45 h, 1-2-3	2	OME4	P. 30
	330-N01-FD ND	Initiation à l'histoire		60 h, 3-1-2	2	ON01	ND
	350-N03-FD	Initiation à la psychologie		45 h, 2-1-3	2	ON03	P. 33
	360-223-RE	Analyse quantitative en sciences humaines		60 h, 2-2-2	2	OME3	P. 33
	383-N02-FD ND	Initiation à l'économie		45 h, 2-1-3	2	ON02	ND
INITIATION 4 à 5 cours au choix parmi les cours ci-contre ²	320-N07-FD ☒	Initiation à la géographie		45 h, 2-1-3	2	ON07	P. 30
	332-N06-FD ND	Initiation aux civilisations anciennes		45 h, 2-1-3	2	ON06	ND
	370-N08-FD ND	Initiation aux sciences des religions		45 h, 2-1-3	2	ON08	ND
	381-N05-FD ☒	Initiation à l'anthropologie		45 h, 2-1-3	2	ON05	P. 34
	385-N09-FD ☒	Initiation à la science politique		45 h, 2-1-3	2	ON09	P. 35
	387-N10-FD ☒	Initiation à la sociologie		45 h, 2-1-3	2	ON10	P. 35
	401-N04-FD ND	Initiation à l'administration		45 h, 2-1-3	2	ON04	ND
APPROFONDISSEMENT 3 à 4 cours au choix parmi les cours ci-contre ²	330-AN1-FD ND	Histoire de la discrimination et des inégalités	PA : 330-N01-FD	45 h, 2-1-3	2	0ANA	ND
	350-AN1-FD	Psychologie sociale	PA : 350-N03-FD	45 h, 2-1-3	2	0ANA	P. 33
	350-AN2-FD ND	Santé mentale	PA : 350-N03-FD	45 h, 2-1-3	2	0ANA	ND
	383-AN1-FD ND	Enjeux économiques	PA : 383-N02-FD	45 h, 2-1-3	2	0ANA	ND
Préalables universitaires 0 à 2 cours au choix parmi les cours ci-contre ²	101-SH1-RE	Biologie humaine		45 h, 2-1-2	1,66	OPU1	P. 26
	201-SH5-RE ND	Statistiques appliquées en sciences humaines	PA : 360-223-RE	45 h, 2-1-3	2	OPU5	ND
ÉPREUVES	601-888-02	Épreuve uniforme de français	Avoir réussi le cours 601-103-MQ ou y être inscrit et en voie de le réussir		2		
	990-300-A1	Épreuve synthèse du programme en sciences humaines (intégrée au cours 300-ME4-FD)			2		

1. Et avoir réussi au moins 8 autres cours de la formation spécifique.

2. L'étudiant doit suivre 9 cours au choix parmi ceux offerts dans les blocs Initiation, Approfondissement et Préalables universitaires tout en respectant le nombre minimal et le nombre maximal de cours indiqués.

ND Cours non disponible. Pour vérifier si un cours est offert en substitution, consultez la page 17.

☒ Ce cours était en production au moment de publier ce guide et devrait être disponible au plus tard en décembre 2023. Visitez cegepadistance.ca/guide pour vérifier s'il est maintenant disponible ou si un cours est offert en substitution (voir également la page 17 pour consulter la liste des cours offerts en substitution).

DEC – SCIENCES HUMAINES 300.A1 PROFIL AVEC MATHÉMATIQUES

Pour obtenir ce DEC, l'étudiant doit suivre tous les cours des composantes de la formation générale commune (voir p. 11),
2 cours de la formation générale complémentaire (voir p. 12) et les 15 cours de la formation spécifique répartis dans les blocs ci-dessous.

Composante de la formation spécifique : 15 cours, 30,98 unités.

	CODE DU COURS	TITRE	PRÉALABLES	HEURES, PONDÉRATION	UNITÉS	COMPÉTENCES	DESCRIPTION
TRONC COMMUN 7 cours obligatoires ci-contre	300-222-RE ND	Recherche et méthodes qualitatives en sciences humaines		60 h, 2-2-3	2,33	OME2	ND
	300-ME1-FD ND	Méthodes de travail intellectuel		45 h, 2-1-2	1,66	OME1	ND
	300-ME4-FD ND	Intégration des acquis en sciences humaines	PA : 300-222-RE, 360-223-RE ¹	45 h, 1-2-3	2	OME4	P. 30
	330-N01-FD ND	Initiation à l'histoire		60 h, 3-1-2	2	ON01	ND
	350-N03-FD	Initiation à la psychologie		45 h, 2-1-3	2	ON03	P.33
	360-223-RE	Analyse quantitative en sciences humaines		60 h, 2-2-2	2	OME3	P. 33
	383-N02-FD ND	Initiation à l'économie		45 h, 2-1-3	2	ON02	ND
INITIATION 2 cours au choix parmi les cours ci-contre	320-N07-FD ND	Initiation à la géographie		45 h, 2-1-3	2	ON07	P. 30
	332-N06-FD ND	Initiation aux civilisations anciennes		45 h, 2-1-3	2	ON06	ND
	370-N08-FD ND	Initiation aux sciences des religions		45 h, 2-1-3	2	ON08	ND
	381-N05-FD ND	Initiation à l'anthropologie		45 h, 2-1-3	2	ON05	P. 34
	385-N09-FD ND	Initiation à la science politique		45 h, 2-1-3	2	ON09	P. 35
	387-N10-FD ND	Initiation à la sociologie		45 h, 2-1-3	2	ON10	P. 35
	401-N04-FD ND	Initiation à l'administration		45 h, 2-1-3	2	ON04	ND
APPROFONDISSEMENT 3 cours au choix parmi les cours ci-contre	330-AN1-FD ND	Histoire de la discrimination et des inégalités	PA : 330-N01-FD	45 h, 2-1-3	2	OANA	ND
	350-AN1-FD	Psychologie sociale	PA : 350-N03-FD	45 h, 2-1-3	2	OANA	P. 33
	350-AN2-FD ND	Santé mentale	PA : 350-N03-FD	45 h, 2-1-3	2	OANA	ND
	383-AN1-FD ND	Enjeux économiques	PA : 383-N02-FD	45 h, 2-1-3	2	OANA	ND
Préalables universitaires 3 cours obligatoires ci-contre	201-SH2-RE	Calcul différentiel pour les sciences humaines	PA : L'un de ces cours : Math 526 ou 536 du secondaire, 201-015-50 ou équivalent, Math Technico-sciences (TS5) 064 506 ou Math sciences naturelles (SN5) 065 506	75 h, 3-1-3	2,66	OPU2	P. 28
	201-SH3-RE	Calcul intégral pour les sciences humaines	PA : 201-SH2-RE	60 h, 2-2-3	2,33	OPU3	P. 29
	201-SH4-RE	Algèbre linéaire et géométrie vectorielle pour les sciences humaines	PA : L'un de ces cours : Math 526 ou 536 du secondaire, 201-015-50 ou équivalent, Math Technico-sciences (TS5) 064 506 ou Math sciences naturelles (SN5) 065 506	60 h, 2-2-3	2	OPU4	P. 29
ÉPREUVES	601-888-02	Épreuve uniforme de français	Avoir réussi le cours 601-103-MQ ou y être inscrit et en voie de le réussir				
	990-300-A1	Épreuve synthèse du programme en sciences humaines (intégrée au cours 300-301-RE)					

1. Et avoir réussi au moins 8 autres cours de la formation spécifique.

ND Cours non disponible. Pour vérifier si un cours est offert en substitution, consultez la page 17.

ND Ce cours était en production au moment de publier ce guide et devrait être disponible au plus tard en décembre 2023. Visitez cegepadistance.ca/guide pour vérifier s'il est maintenant disponible ou si un cours est offert en substitution (voir également la page 17 pour consulter la liste des cours offerts en substitution).

DEC – SCIENCES HUMAINES 300.A1 COURS OFFERTS EN SUBSTITUTION

Note : les cours de l'ancien programme de sciences humaines (300.A0) demeurent disponibles pour fins de substitution, le cas échéant, ainsi que pour les étudiants ayant déjà été admis dans ce programme.

	COMPÉTENCES	CODE	TITRE	SUBSTITUTION PROPOSÉE	DESCRIPTION
TRONC COMMUN	OME1	300-ME1-FD	Méthodes de travail intellectuel		
	OME2	300-222-RE	Recherche et méthodes qualitatives en sciences humaines		
	OME3	360-223-RE	Analyse quantitative en sciences humaines	360-300-RE	P. 33
	OME4	300-ME4-FD	Intégration des acquis en sciences humaines	300-301-RE	P. 30
	ON01	330-N01-FD	Initiation à l'histoire	330-910-RE*	P. 31
	ON02	383-N02-FD	Initiation à l'économie	383-920-RE	P. 34
	ON03	350-N03-FD	Initiation à la psychologie	350-102-RE	P. 32
INITIATION	ON04	401-N04-FD	Initiation à l'administration		
	ON05	381-N05-FD	Initiation à l'anthropologie	381-103-FD	P. 33
	ON06	332-N06-FD	Initiation aux civilisations anciennes		
	ON07	320-N07-FD	Initiation à la géographie	320-103-FD	P. 30
	ON08	370-N08-FD	Initiation à la science des religions		
	ON09	385-N09-FD	Initiation à la science politique	385-103-FD	P. 34
	ON10	387-N10-FD	Initiation à la sociologie	387-103-FD	P. 35
APPROFONDISSEMENT	0ANA	330-AN1-FD	Histoire de la discrimination et des inégalités	330-203-RE	P. 31
	0ANA	350-AN1-FD	Psychologie sociale	350-203-FD ou 350-303-FD	P. 32
	0ANA	350-AN2-FD	Santé mentale	350-203-FD ou 350-303-FD	P. 32
	0ANA	383-AN1-FD	Enjeux économiques		
Préalables universitaires	OPU1	101-SH1-RE	Biologie humaine	101-901-RE	P. 26
	OPU5	201-SH5-RE	Statistiques et probabilités	201-301-RE	P. 27
Cours pour profil avec mathématiques	OPU2	201-SH2-RE	Calcul différentiel pour les sciences humaines	201-103-RE	P. 27
	OPU3	201-SH3-RE	Calcul intégral pour les sciences humaines	201-203-RE	P. 27
	OPU4	201-SH4-RE	Algèbre linéaire et géométrie vectorielle pour les sciences humaines	201-105-RE	P. 27

* Notez que le 330-910-RE, Histoire de la civilisation occidentale, ne comporte que 45 heures.

DEC – TECHNIQUES DE COMPTABILITÉ ET DE GESTION 410.B0

CONDITIONS D'ADMISSION

L'étudiant doit remplir les conditions d'admission à un DEC (voir cegepadistance.ca/admission-dec) et avoir réussi l'un de ces cours : Math 436, 526 ou 536, TS 406, SN 406 ou CST 504. Les Math 514 ne sont pas reconnues comme étant suffisantes.

FINALITÉ DU PROGRAMME

Ce programme vise à rendre l'étudiant apte à intervenir à toutes les étapes du cycle comptable et à effectuer des travaux de soutien et d'assistance liés à la gestion des ressources humaines, financières et matérielles d'une entreprise du secteur manufacturier et du secteur des services.

OBJECTIFS

La technicienne ou le technicien de ce domaine de spécialisation pourra assumer, entre autres, les tâches suivantes :

Dans le domaine de la comptabilité

- ◇ Intervenir à toutes les étapes du cycle comptable.
- ◇ Apporter du soutien technique dans toutes les tâches connexes à la comptabilité :

- la gestion des fonds de roulement ;
- l'implantation de systèmes comptables ;
- l'exécution des analyses financières ;
- la réalisation du contrôle interne et de la certification ;
- la planification des budgets ;
- la détermination des coûts de fabrication ;
- l'évaluation des placements et leur rendement ;
- la mesure de l'état du passif et des coûts qui en découlent.

Dans le domaine de la gestion

Effectuer des travaux de soutien et d'assistance liés :

- à la gestion des ressources humaines, financières et matérielles ;
- au développement des marchés ;
- à l'exécution des transactions commerciales internationales ;
- à la supervision du personnel.

INTENTIONS ÉDUCATIVES DES COURS

- L'application de l'approche par processus.
- La participation à l'amélioration du processus dans le cadre de l'approche client.
- L'acquisition de techniques propres à l'entrepreneuriat.
- L'application des principes, des techniques et des méthodes propres aux domaines de la comptabilité et de la gestion.
- Le développement de la capacité de télétravail.
- Le développement de la capacité à transmettre de l'information propre aux activités de travail de façon efficace par divers moyens.
- L'utilisation de compétences multiples.
- L'utilisation du langage spécialisé des domaines de la comptabilité et de la gestion.
- Le développement de l'adaptabilité, de l'autonomie et de la créativité.
- Le développement de la rigueur ainsi que de l'esprit d'analyse et de synthèse.
- La maîtrise de la langue française.
- L'utilisation fonctionnelle de la langue seconde.

APTITUDES REQUISES

- Intérêt pour le service à la clientèle.
- Sens de l'organisation.
- Esprit d'analyse et de synthèse.
- Intérêt pour les mathématiques et l'informatique.
- Bonne capacité de communication.
- Autonomie, polyvalence et sens de l'initiative.
- Sens des responsabilités et jugement.
- Capacité d'adaptation.
- Capacité à travailler en équipe.
- Capacité à travailler sous pression.
- Rigueur et minutie.

DEC – TECHNIQUES DE COMPTABILITÉ ET DE GESTION 410.B0 (PARTIE 1)

Pour obtenir ce DEC, l'étudiant doit suivre tous les cours des composantes de la formation générale commune (voir p. 11), 2 cours de la formation générale complémentaire (voir p. 12) et tous les cours de la formation spécifique présentés ci-dessous. Note : Des équivalences peuvent être reconnues pour certains cours réussis dans le cadre d'un diplôme d'études professionnelles (DEP) en comptabilité.

Composante de la formation spécifique : 32 cours, 61,66 unités. L'ordre des cours présente le cheminement suggéré.

CODE DU COURS	TITRE	PRÉALABLES	HEURES, PONDERATION	UNITÉS	COMPÉTENCES	DESCRIPTION
410-014-FD	Cycle comptable 1		60 h, 2-2-2	2	01H8 partielle	P. 36
410-103-FD	Fonctions de travail en comptabilité et en gestion		45 h, 2-1-2	1,66	01H5	P. 36
410-123-FD	Vision globale de l'entreprise		45 h, 2-1-3	2	01H6 partielle	P. 37
420-104-FD	Utilisation de logiciels d'application en gestion		60 h, 1-3-2	2	01H7 partielle	P. 43
383-204-FD	Données et analyses macroéconomiques		60 h, 2-2-2	2	01HL	P. 34
410-203-FD	Système de gestion intégrée	PA : 410-123-FD	45 h, 2-1-3	2	01H6 partielle	P. 37
410-214-FD	Cycle comptable 2	PA : 410-014-FD	60 h, 2-2-2	2	01H8 partielle	P. 37
410-223-FD	Approche client	PR : 410-123-FD	45 h, 2-1-3	2	01HA	P. 37
410-233-FD	Introduction au droit des affaires		45 h, 2-1-2	1,66	01HB	P. 38
410-124-FD	Planification et contrôle budgétaire	PA : 410-014-FD	60 h, 2-2-2	2	01HE	P. 37
410-303-FD	Utilisation d'un logiciel de gestion de bases de données	PA : 420-104-FD	45 h, 2-1-3	2	01H7 partielle	P. 38
410-314-FD	Gestion des stocks et de l'approvisionnement	PR : 410-123-FD	60 h, 2-2-2	2	01HQ	P. 38
410-323-FD	Recherche et traitement de l'information de gestion	PR : 420-104-FD	45 h, 2-1-2	1,66	01H9	P. 38
604-303-FD	Anglais des affaires	PA : 604-101-MQ ¹	45 h, 2-1-2	1,66	01HK	P. 46
201-404-FD	Statistiques appliquées aux techniques de gestion	L'un de ces cours : Math 436, TS 406, TS 426, SN 406, SN 426, CST 504	60 h, 2-2-2	2	01HC	P. 28
410-113-FD	Gestion du fonds de roulement	PR : 410-014-FD	45 h, 2-1-2	1,66	01HF	P. 36
410-404-FD	Cycle comptable 3	PA : 410-214-FD	60 h, 1-3-3	2,33	01H8 partielle	P. 38
410-413-FD	Applications informatiques en administration	PA : 410-303-FD. PR : 410-203-FD	45 h, 1-2-2	1,66	01HJ	P. 39

1. Ou les deux cours suivants : 604-100-MQ et 604-SAP-FD ou 604-100-03 et 604-FPE-FD.

SUITE DU TABLEAU À LA PAGE SUIVANTE

DEC – TECHNIQUES DE COMPTABILITÉ ET DE GESTION 410.B0 (PARTIE 2)

CODE DU COURS	TITRE	PRÉALABLES	HEURES, PONDÉRATION	UNITÉS	COMPÉTENCES	DESCRIPTION
410-503-FD	Analyse financière de projets d'investissement et de financement	PA : 410-214-FD	45 h, 2-1-2	1,66	01HD	P. 39
410-514-FD	Méthodes et outils de gestion	PR : 410-123-FD	60 h, 2-2-2	2	01HG	P. 39
410-524-FD	Supervision et gestion du personnel	PR : 410-223-FD et 410-123-FD	60 h, 2-2-2	2	01HH	P. 39
410-533-FD	Démarrage d'une entreprise	PA : 410-124-FD. PR : 383-204-FD, 410-014-FD et 410-123-FD	45 h, 2-1-2	1,66	01HM	P. 39
410-543-FD	Gestion intégrée de la qualité	PR : 410-123-FD	45 h, 2-1-2	1,66	01HN	P. 40
410-553-FD	Soutien technique au service à la clientèle	PA : 201-404-FD. PR : 410-223-FD et 410-123-FD	45 h, 2-1-2	1,66	01HP	P. 40
410-564-FD	Cout de revient	PA : 410-124-FD. PR : 410-214-FD	60 h, 2-2-2	2	01HR	P. 40
410-604-FD	Transactions commerciales internationales	PR : 410-123-FD	60 h, 2-2-2	2	01HS	P. 40
410-613-FD	Implantation d'un système comptable informatisé	PR : 410-404-FD	45 h, 1-2-2	1,66	01HT	P. 41
410-625-FD	Soutien technique en fiscalité	PA : 410-014-FD	75 h, 2-3-2	2,33	01HU	P. 41
410-634-FD	Comptabilité spécialisée	PA : 410-404-FD	60 h, 2-2-2	2	01HV	P. 41
410-644-FD	Contrôle interne et vérification des opérations d'une entreprise	PR : 410-404-FD	60 h, 2-2-2	2	01HW	P. 42
410-654-FD	Gestion de projets	PA : 410-514-FD	60 h, 2-2-2	2	01HX	P. 42
410-664-FD	Stage en comptabilité et en gestion	Être en fin de programme	60 h, 0-4-4	2,66	01HY	P. 42

ÉPREUVES

601-888-02	Épreuve uniforme de français	Avoir réussi le cours 601-103-MQ ou y être inscrit et en voie de le réussir
990-410-BO	Épreuve synthèse du programme en techniques de comptabilité et de gestion (intégrée au cours 410-664-FD)	

AEC – COMPTABILITÉ LCA.8T

CONDITIONS D'ADMISSION

L'étudiant doit remplir les conditions d'admission à une AEC (voir cegepadistance.ca/admission-aec).

OBJECTIFS

Ce programme de courte durée propose une formation permettant d'atteindre les compétences nécessaires afin d'effectuer des travaux de soutien et d'assistance liés à la gestion des activités comptables. Ce programme vise principalement à perfectionner les compétences de base de l'étudiant en comptabilité s'il détient un DES ou un DEP en comptabilité ou à développer ses compétences de base en comptabilité s'il est déjà sur le marché du travail.

Détenir une AEC en comptabilité permet de travailler dans tous les secteurs de l'activité économique, principalement dans les secteurs manufacturiers et de services et d'occuper des postes de :

- commis à la paie;
- commis à la comptabilité;
- teneur de livres.

APTITUDES REQUISES

- Aimer les chiffres, les calculs, l'informatique, le travail à l'ordinateur et avoir le goût d'apprendre.
- Démontrer des capacités d'analyse, de synthèse et de vulgarisation de l'information technique.
- Savoir écouter, négocier et obtenir la collaboration du personnel.
- Bonne maîtrise de la gestion du temps et de la planification du travail.

GRATUITÉ SCOLAIRE

Pour avoir droit à la gratuité scolaire pour une inscription dans un programme d'AEC, l'étudiant doit avoir déjà bénéficié de la gratuité scolaire dans ce même programme. Pour connaître les conditions qui peuvent donner droit à la gratuité scolaire, consultez cegepadistance.ca/gratuite.

NOTES

Si l'étudiant a réussi des cours dans l'ancienne attestation en administration-comptabilité (LCA.24) et qu'il désire terminer la nouvelle attestation en comptabilité (LCA.8T), des équivalences pourraient être accordées pour certains cours. Il en est de même pour certains cours réussis dans le cadre d'un diplôme d'études professionnelles (DEP) en comptabilité.

Composante de la formation spécifique : 10 cours, 20 unités.

Tous les cours du tableau ci-dessous doivent être suivis. L'ordre des cours présente le cheminement suggéré.

CODE DU COURS	TITRE	PRÉALABLES	HEURES, PONDÉRATION	UNITÉS	COMPÉTENCES	DESCRIPTION
410-014-FD	Cycle comptable 1		60 h, 2-2-2	2	01H8 partielle	P. 36
410-123-FD	Vision globale de l'entreprise		45 h, 2-1-3	2	FN97	P. 37
420-105-FD	Logiciels d'application courante		75 h, 1-4-2	2,33	FN98	P. 43
410-113-FD	Gestion du fonds de roulement	PR : 410-014-FD	45 h, 2-1-2	1,66	01HF	P. 36
410-214-FD	Cycle comptable 2	PA : 410-014-FD	60 h, 2-2-2	2	01H8 partielle	P. 37
410-223-FD	Approche client	PR : 410-123-FD	45 h, 2-1-3	2	01HA	P. 37
410-503-FD	Analyse financière de projets d'investissement et de financement	PA : 410-214-FD	45 h, 2-1-2	1,66	01HD	P. 39
410-124-FD	Planification et contrôle budgétaire	PA : 410-014-FD	60 h, 2-2-2	2	01HE	P. 37
410-404-FD	Cycle comptable 3	PA : 410-214-FD	60 h, 1-3-3	2,33	01H8 partielle	P. 38
410-564-FD	Cout de revient	PA : 410-124-FD PR : 410-214-FD	60 h, 2-2-2	2	01HR	P. 40

LISTE DES PRÉALABLES UNIVERSITAIRES OFFERTS AU CÉGEP À DISTANCE

CODE DU COURS	TITRE	PRÉALABLES	HEURES, PONDÉRATION	UNITÉS	COMPÉTENCES	DESCRIPTION
101-901-RE	Biologie humaine		45 h, 2-1-3	2	022R, 022V	P. 26
201-103-RE	Calcul 1 (Calcul différentiel)	L'un de ces cours : Math 526 ou 536 du secondaire, 201-015-FD ou équivalent, Math Technico-sciences (TS5) 064 506 ou Math Sciences naturelles (SN5) 065 506	75 h, 3-2-3	2,66	022S, 022X	P. 27
201-105-RE	Algèbre linéaire et géométrie vectorielle	L'un de ces cours : Math 526 ou 536 du secondaire, 201-015-FD ou équivalent, Math Technico-sciences (TS5) 064 506 ou Math Sciences naturelles (SN5) 065 506	75 h, 3-2-3	2,66	022R, 022Z	P. 27
201-203-RE	Calcul 2 (Calcul intégral)	PA : 201-103-RE ou 201-NYA-05	75 h, 3-2-3	2,66	022S, 022Y	P. 27
201-301-RE	Méthodes quantitatives avancées	PA : 360-300-RE	45 h, 2-1-3	2	022S, 022W	P. 27
201-337-FD	Statistique	L'un de ces cours : Math 436 du secondaire ou équivalent, Math Technico-sciences (TS4) 064 406 ou 064 426 ou Math Sciences naturelles (SN4) 065 406 ou 065 426	75 h, 3-2-3	2,66	022P, 022W	P. 28
201-NYA-05	Calcul différentiel	L'un de ces cours : Math 536 du secondaire, 201-015-FD ou équivalent, Math Technico-sciences (TS5) 064 506 ou Math Sciences naturelles (SN5) 065 506	75 h, 3-2-3	2,66	00UN	P. 28
201-NYB-05	Calcul intégral	PA : 201-NYA-05	75 h, 3-2-3	2,66	00UP	P. 28
201-NYC-05	Algèbre linéaire et géométrie vectorielle	L'un de ces cours : Math 536 du secondaire, 201-015-FD ou équivalent ou Math Technico-sciences (TS5) 064 506 ou Math Sciences naturelles (SN5) 065 506	75 h, 3-2-3	2,66	00UQ	P. 28
203-NYA-05	Mécanique	Physique 534 ou 504 du secondaire ou équivalent	75 h, 3-2-3	2,66	00UR	P. 29
201-SH2-RE	Calcul différentiel pour les sciences humaines	PA : Math 526 ou 536 ou 201-015-50 ou équivalent ou TS5 064 506 ou SN5 065 506	75 h, 3-2-3	2,66	0PU2	P. 28
201-SH3-RE	Calcul intégral pour les sciences humaines	PA : 201-SH2-RE	60 h, 2-2-3	2,33	0PU3	P. 29
201-SH4-RE	Algèbre linéaire et géométrie vectorielle pour les sciences humaines	PA : Math 526 ou 536 ou 201-015-50 ou équivalent ou TS5 064 506 ou SN5 065 506	60 h, 2-2-2	2	0PU4	P. 29
300-300-RE	Initiation pratique à la méthodologie des sciences humaines	PR : 360-300-RE, 350-102-RE et un autre cours d'initiation des autres disciplines des Sciences humaines	60 h, 2-2-2	2	022Q	P. 30
350-102-RE	Initiation à la psychologie		45 h, 2-1-3	2	022K	P. 32
360-300-RE	Méthodes quantitatives en sciences humaines		60 h, 2-2-2	2	022P	P. 33
383-920-RE	Initiation à l'économie globale		45 h, 2-1-3	2	022M	P. 34

LISTE DES COURS OFFERTS EN ANGLAIS (PARTIE 1)

Note : Ces cours sont réservés aux étudiants en situation d'études en partenariat (commandite).

Pour suivre un cours en anglais, l'option de cours correspondante doit être indiquée lors de l'inscription.
Consultez cegepadistance.ca/courseselectionguide pour accéder à la description des cours.

COURS CRÉDITÉS

DÉTAILS	CODE DU COURS	OPTION	TITRE	PRÉALABLES	HEURES, PONDERATION	UNITÉS	COMPÉTENCES
S P	101-901-RE	65	The Human Body		45 h, 2-1-3	2	022R, 022V
G	109-101-MQ	65	Physical Activity and Health		30 h, 1-1-1	1	4EPO
G	109-103-MQ	65	Physical Activity and Autonomy	PA : 109-101-MQ	30 h, 1-1-1	1	4EP2
S P	201-103-RE	75	Differential and Integral Calculus 1	L'un de ces cours : Math 526 ou 536 du secondaire, 201-015-FD ou équivalent, TS5 (064 506), SN5 (065 506), Sec. V Mathematics Technical & Scientific Option (564506)	75 h, 3-2-3	2,66	022S, 022X
S P	201-105-RE	75	Linear Algebra and Vector Geometry	L'un de ces cours : Math 526 ou 536 du secondaire, 201-015-FD ou équivalent, Mathematics Technical & Scientific Option (564506), Mathematics Science Option (565506)	75 h, 3-2-3	2,66	022R, 022Z
S P	201-301-RE	65	Advanced Quantitative Methods	PA : 360-300-RE	45 h, 2-1-3	2	022S, 022W
P	201-NYA-05	15	Calculus 1	L'un de ces cours : Math 536, 201-015-FD ou équivalent, Mathematics Technical & Scientific Option (564506), Mathematics Science Option (565506)	75 h, 3-2-3	2,66	00UN
C	203-FPG-03	65	Astronomy		45 h, 2-1-3	2	000Y
S P	300-300-RE	75	Practical Initiation to Methodology in the Social Sciences	PA : 360-300-RE, 350-102-RE et un autre cours d'initiation des autres disciplines des sciences humaines	60 h, 2-2-2	2	022Q
S	320-103-FD	65	Introduction to Geography		45 h, 2-1-3	2	022N
S	320-203-FD	65	The Geography of Environmental Issues		45 h, 2-1-3	2	022R
S	330-910-RE	65	History of Western Civilization		45 h, 2-1-3	2	022L
G	345-101-MQ	65	Knowledge: The Civilizations of Ancient Egypt and Mesopotamia		60 h, 3-1-3	2,33	4HU0
G	345-102-MQ	65	World Views: Exploring Canadian World Views		45 h, 3-0-3	2	4HU1
G	345-HUP-FD	65	Ethical Issues: Ethics and Society	PA : 345-101-MQ ou 345-102-MQ	45 h, 3-0-3	2	4HUP
S P	350-102-RE	55	General Psychology		45 h, 2-1-3	2	022K
S P	360-300-RE	65	Quantitative Methods in Social Sciences		60 h, 2-2-2	2	022P
C	360-FDR-FD	65	How to Succeed in College		45 h, 2-1-3	2	000W
S	383-303-FD	55	International Economics		45 h, 3-0-3	2	022S
S P	383-920-RE	65	Introduction to Economics 1		45 h, 2-1-3	2	022M
S	385-103-FD	65	Introduction to Political Sciences		45 h, 3-0-3	2	022N

LISTE DES COURS OFFERTS EN ANGLAIS (PARTIE 2)

DÉTAILS	CODE DU COURS	OPTION	TITRE	PRÉALABLES	HEURES, PONDÉRATION	UNITÉS	COMPÉTENCES
S	387-103-FD	65	Introduction to Sociology		45 h, 3-0-3	2	022N
S	387-203-FD	65	Sociology of Culture and Media		45 h, 3-0-3	2	022R
A	410-014-FD	65	Accounting 1		60 h, 2-2-2	2	01H8 partielle
A	410-103-FD	65	Accounting and Management		45 h, 2-1-2	2	01H5
A	410-233-FD	65	Business Law		45 h, 2-1-2	1,66	01HB
C	504-FPH-03	65	Photography		45 h, 2-1-3	2	0014
G	602-101-MQ	65	French Language and Communication	Test de classement	45 h, 2-1-3	2	4SF1
G	602-102-MQ	65	French Language and Culture	Test de classement	45 h, 2-1-3	2	4SF2
G	602-SFQ-FD	65	French Applied to the Field of Study, Level 2	PA : 602-101-MQ	45 h, 2-1-3	2	4SFQ
G	602-SFR-FD	65	French Applied to the Field of Study, Level 3	PA : 602-102-MQ	45 h, 2-1-3	2	4SFR
G	603-101-MQ	65	Introduction to College English		60 h, 1-3-4	2,66	4EA0
G	603-102-MQ	65	Literary Genres: Formula Fiction	PA : 603-101-MQ	60 h, 2-2-3	2,33	4EA1
G	603-103-MQ	65	Literary Themes: Introduction to African American Literature	PA : 603-101-MQ	60 h, 2-2-3	2,33	4EA2
G	603-EAP-FD	65	Applied English: Shifting Tides in 21 st -Century Society	PA : 603-101-MQ	60 h, 2-2-2	2	4EAP

A : Ce cours est un cours des programmes de techniques administratives (Business Administration).

C : Ce cours est un cours complémentaire (voir p. 12 pour plus de détails sur la formation générale complémentaire).

G : Ce cours est un cours de la formation générale commune (voir p. 11 pour plus de détails sur la formation générale commune).

P : Ces cours sont reconnus comme préalables pour certains programmes universitaires.

S : Ce cours est un cours des programmes de Sciences humaines (Social Sciences).

Visitez cegepadistance.ca/courseselectionguide pour prendre connaissance de la description des cours.

COURS CRÉDITÉS

DESCRIPTION DES COURS

Consultez l'explication des termes utilisés en page 10.

Matériel technologique obligatoire :

Il s'agit du **matériel technologique obligatoire spécifique au cours**.

La responsabilité incombe à l'étudiant d'avoir ce matériel en sa possession lorsqu'il fait une demande d'inscription.

Ce matériel s'ajoute au **matériel technologique obligatoire de base** (voir cegepadistance.ca/materiel).

101-901-RE

BIOLOGIE HUMAINE

Ce cours constitue une introduction au fonctionnement général du corps humain. Vous y étudierez, entre autres : la cellule, les systèmes nerveux et endocrinien, ainsi que les mécanismes de la reproduction humaine et de l'hérédité.

Cours de 45 h
Pondération : 2-1-3
2 unités
4 devoirs
Compétences : 022R, 022V

101-SH1-RE

BIOLOGIE HUMAINE

Ce cours est une introduction au fonctionnement général du corps humain. Il aborde la notion de la vie au niveau cellulaire; il montre le rôle intégrateur des systèmes nerveux et endocrinien dans le fonctionnement interne de l'organisme et dans ses relations avec le milieu environnant; enfin, par l'étude de la génétique et du système reproducteur, il rend compte de la perpétuation de la vie.

Cours de 45 h
Pondération : 2-1-2
1,66 unités
3 devoirs
Compétence : 0PU1

105-FPF-03

UNIVERS DE LA SCIENCE

Ce cours est un cours complémentaire SAUF pour les programmes de Sciences de la nature et de techniques reliées aux sciences. Voici quelques-unes des notions abordées dans ce cours : la théorie du Big Bang ; la tectonique des plaques ; les grandes découvertes de la génétique jusqu'à la théorie de la double hélice de l'ADN ; la théorie de l'évolution et de l'origine de l'Homme.

Cours de 45 h
Pondération : 3-0-3
2 unités
5 devoirs
Compétence : 000X

109-101-MQ

ACTIVITÉ PHYSIQUE ET SANTÉ

Ce cours est le premier d'un ensemble de trois cours d'éducation physique. Dans ce cours, vous réfléchirez aux effets de la pratique de l'activité physique et d'autres habitudes de vie (alimentation, sommeil, stress, etc.) sur la santé. Parallèlement, dans votre plus belle tenue de sport, vous choisirez et pratiquerez une ou des activités physiques que vous aimez et qui vous motivent.

Matériel technologique obligatoire :

Téléphone intelligent, moniteur GPS ou appareil avec cardiofréquencemètre

Cours de 30 h
Pondération : 1-1-1
1 unité
3 devoirs
Compétence : 4EP0

Notes :

Vous devrez authentifier votre pratique de l'activité physique à l'aide de pièces justificatives (vidéos, photos ou autres documents) que vous devrez transmettre à votre tutrice ou à votre tuteur.

109-103-MQ

ACTIVITÉ PHYSIQUE ET AUTONOMIE

Ce cours est le dernier d'un ensemble de trois cours d'éducation physique. En y réinvestissant les acquis des deux premiers cours, vous mettrez en œuvre une démarche d'intégration de l'activité physique dans votre vie. Concrètement, cela signifie que vous devrez enfiler une tenue de sport et bouger! La démarche proposée vous amènera à vous pencher sur votre pratique de l'activité physique en planifiant un programme personnel d'activité physique, en le mettant en pratique, puis en en faisant un bilan. Tout le parcours d'apprentissage vise à vous faire adopter et conserver un mode de vie actif.

Matériel technologique obligatoire :

Téléphone intelligent, moniteur GPS ou appareil avec cardiofréquencemètre

Cours de 30 h
Pondération : 1-1-1
1 unité
3 devoirs
Compétence : 4EP2

Note :

Vous devrez authentifier votre pratique de l'activité physique à l'aide de pièces justificatives (vidéos, photos ou autres documents) que vous devrez transmettre à votre tutrice ou à votre tuteur.

201-015-FD *Cours de mise à niveau*

MISE À NIVEAU POUR MATHÉMATIQUE, SÉQUENCE TECHNICO-SCIENCES DE LA 5^E SECONDAIRE

Préalable absolu : L'un de ces cours : Math 426, 436 ou 526 du secondaire (ou équivalent), Math TS4 (064 406 ou 064 426), Math SN4 (065 406 ou 065 426)

Ce cours permet de poursuivre l'acquisition du langage et du raisonnement mathématique appris au secondaire à travers l'étude de l'arithmétique, de l'algèbre et de la géométrie. Il amène l'étudiant à résoudre des situations problèmes permettant de comprendre les rôles que peuvent jouer les mathématiques dans la vie quotidienne.

Ce cours sert de préalable absolu pour certains programmes collégiaux et s'adresse particulièrement à l'étudiant qui en a besoin pour être admis dans le programme collégial de son choix. Il atteste du développement de la compétence de niveau secondaire : « Analyser des problèmes à l'aide de concepts algébriques et géométriques ».

Matériel technologique obligatoire :

Calculatrice scientifique

Cours de 90 h
Pondération : 4-2-4
3,33 unités
4 devoirs

Notes :

- Ce cours ne permet pas d'obtenir le diplôme d'études secondaires (DES).
- Ce cours ne contribue pas à l'obtention d'un DEC ou d'une AEC.

201-103-RE

CALCUL 1 (CALCUL DIFFÉRENTIEL)

Préalable absolu : L'un de ces cours : Math 526 ou 536 du secondaire, 201-015-50 (ou équivalent), Math TS5 (064 506), Math SN5 (065 506)

Ce cours traite des notions de base du calcul différentiel, dont : les fonctions polynomiales, rationnelles, algébriques, exponentielles, trigonométriques et logarithmiques; la limite et la continuité; les techniques de dérivation; l'analyse de fonctions algébriques; les asymptotes et l'analyse de fonctions; les applications relatives au coût et au revenu marginaux; les problèmes d'optimisation.

Cours de 75 h
Pondération : 3-2-3
2,66 unités
4 devoirs
Compétences : 022S, 022X

201-105-RE

ALGÈBRE LINÉAIRE ET GÉOMÉTRIE VECTORIELLE

Préalable absolu : L'un de ces cours : Math 526 ou 536 du secondaire (ou équivalent), Math TS5 (064 506), Math SN5 (065 506)

Ce cours aborde les sujets suivants : les matrices, les systèmes d'équations linéaires, le déterminant et la méthode de Cramer, les vecteurs géométriques et algébriques, les produits de vecteurs, la droite dans R², le plan et la droite dans R³, les systèmes d'optimisation, la programmation linéaire, les problèmes de transport.

Matériel technologique obligatoire :

Calculatrice scientifique

Cours de 75 h
Pondération : 3-2-3
2,66 unités
4 devoirs
Compétences : 022R, 022Z

201-203-RE

CALCUL 2 (CALCUL INTÉGRAL)

Préalable absolu : 201-103-RE ou 201-NYA-05

Ce cours traite des notions suivantes : les limites, les dérivées et la règle de L'Hospital; la différentielle d'une fonction; les formules de base des primitives; les techniques d'intégration; les équations différentielles à variables séparables; la somme de Riemann et l'intégrale définie; le théorème fondamental du calcul intégral; le calcul d'aires planes.

Matériel technologique obligatoire :

Calculatrice scientifique

ATTENTION ! Avec Macintosh, la version 10.6 de Mac OS X (ou plus récente) est nécessaire.

Cours de 75 h
Pondération : 3-2-3
2,66 unités
4 devoirs
Compétences : 022S, 022Y

201-301-RE

MÉTHODES QUANTITATIVES AVANCÉES

Préalable absolu : 360-300-RE

Avec ce cours axé sur les probabilités et les statistiques, vous étudierez : l'expérience aléatoire et l'espace échantillonnal; la probabilité d'un événement; la variable aléatoire discrète et continue; la distribution d'une moyenne et d'une proportion; l'estimation d'une moyenne et d'une proportion; le test d'hypothèses sur une moyenne et sur une proportion; le test du khi-deux appliqué à l'ajustement à une distribution.

Cours de 45 h
Pondération : 2-1-3
2 unités
4 devoirs
Compétences : 022S, 022W

201-337-FD

STATISTIQUE

Préalable absolu : L'un de ces cours : Math 436 du secondaire (ou équivalent), Math TS4 (064 406 ou 064 426), Math SN4 (065 406 ou 065 426)

Ce cours vous apprendra à utiliser des outils pour interpréter des données statistiques. Il aborde, entre autres : méthodes aléatoires et non aléatoires d'échantillonnage; types de variables et de données; mesures de tendance centrale, de dispersion et de position; probabilités et modèles probabilistes; distributions d'échantillonnage; estimation; tests d'hypothèses; association de deux variables.

Cours de 75 h
Pondération : 3-2-3
2,66 unités
4 devoirs
Compétences : 022P - 022W

201-404-FD

STATISTIQUES APPLIQUÉES AUX TECHNIQUES DE GESTION

Préalable absolu : L'un de ces cours : Math 436 (ou équivalent), TS 406 ou 426, SN 406 ou 426, CST 504

Ce cours vous permettra d'acquérir des notions de base en description et en inférence statistique. Vous verrez, à cet effet : l'étude statistique; les méthodes d'échantillonnage; les variables quantitatives discrètes et continues; les variables qualitatives à échelle ordinale et à échelle nominale; la lecture d'un tableau et d'un graphique; l'association de deux variables; le test du khi deux; la corrélation linéaire; les séries chronologiques; la distribution normale et les distributions d'échantillonnage; l'estimation.

Cours de 60 h
Pondération : 2-2-2
2 unités
4 devoirs
Compétence : 01HC

201-NYA-05

CALCUL DIFFÉRENTIEL

Préalable absolu : L'un de ces cours : Math 536, 201-015-50 (ou équivalent), TS 506, SN 506

Vous voulez vous familiariser avec les concepts fondamentaux du calcul différentiel et intégral? Vous souhaitez accroître votre habileté à résoudre des problèmes d'optimisation et de taux de variation que posent les différentes sciences? Vous voulez acquérir une qualité d'exactitude dans l'expression mathématique écrite? Voilà un cours dont vous avez besoin.

Matériel technologique obligatoire :

Calculatrice scientifique non graphique

ATTENTION ! Avec Macintosh, la version 10.6 de Mac OS X (ou plus récente) est nécessaire.

Cours de 75 h
Pondération : 3-2-3
2,66 unités
4 devoirs
Compétence : 00UN

201-NYB-05

CALCUL INTÉGRAL

Préalable absolu : 201-NYA-05

Ce cours vous initiera aux notions suivantes : dérivée et continuité; théorèmes d'analyse; règle de L'Hospital; intégrale indéfinie et formules de base; résolution d'équations différentielles; notions de sommations; intégrale définie; théorème fondamental du calcul; techniques d'intégration, applications de l'intégrale définie, intégrale impropre; suites et séries.

Cours de 75 h
Pondération : 3-2-3
2,66 unités
4 devoirs
Compétence : 00UP

201-NYC-05

ALGÈBRE LINÉAIRE ET GÉOMÉTRIE VECTORIELLE

Préalable absolu : L'un de ces cours : Math 536 du secondaire, 201-015-50 (ou équivalent), Math TS5 (064 506), Math SN5 (065 506)

Ce cours vous initiera aux notions suivantes : point, vecteur, matrices, translation et nombres complexes; combinaison linéaire; scalaires dans les espaces euclidiens; composantes des vecteurs; coordonnées des points.

Matériel technologique obligatoire :

Calculatrice

Cours de 75 h
Pondération : 3-2-3
2,66 unités
4 devoirs
Compétence : 00UQ

201-SH2-RE

CALCUL DIFFÉRENTIEL POUR LES SCIENCES HUMAINES

Préalable absolu : Math 526 ou 536 ou 201-015-50 ou équivalent ou TS5 064 506 ou SN5 065 506

Ce cours traite des notions de base du calcul différentiel, dont : les fonctions polynomiales, rationnelles, algébriques, exponentielles, trigonométriques et logarithmiques; la limite et la continuité; les techniques de dérivation; l'analyse de fonctions algébriques; les asymptotes et l'analyse de fonctions; les applications relatives au cout et au revenu marginaux; les problèmes d'optimisation.

Cours de 75 h
Pondération : 3-2-3
2,66 unités
4 devoirs
Compétences : 0PU2

201-SH3-RE

CALCUL INTÉGRAL POUR LES SCIENCES HUMAINES

Préalable absolu : 201-SH2-RE

Ce cours traite des notions suivantes : les limites, les dérivées et la règle de L'Hospital; la différentielle d'une fonction; les formules de base des primitives; les techniques d'intégration; les équations différentielles à variables séparables; la somme de Riemann et l'intégrale définie; le théorème fondamental du calcul intégral; le calcul d'aires planes.

Cours de 60 h
Pondération : 2-2-3
2,33 unités
4 devoirs
Compétence : 0PU3

201-SH4-RE

ALGÈBRE LINÉAIRE ET GÉOMÉTRIE VECTORIELLE POUR LES SCIENCES HUMAINES

Préalable absolu : Math 526 ou 536 ou 201-015-50 ou équivalent ou TS5 064 506 ou SN5 065 506

Ce cours aborde les sujets suivants : les matrices, les systèmes d'équations linéaires, le déterminant et la méthode de Cramer, les vecteurs géométriques et algébriques, les produits de vecteurs, la droite dans \mathbb{R}^2 , le plan et la droite dans \mathbb{R}^3 , les systèmes d'optimisation, la programmation linéaire, les problèmes de transport.

Cours de 60 h
Pondération : 2-2-2
2 unités
4 devoirs
Compétences : 0PU4

203-FPG-03

ASTRONOMIE

Ce cours est un cours complémentaire SAUF pour les programmes de Sciences de la nature et de techniques reliées aux sciences.

Recommandation : Avoir une certaine facilité avec les mathématiques et la physique.

Tout en vous initiant à la démarche scientifique, ce cours vous apprendra les notions de base en astronomie : utilisation du logiciel Kepler III; coordonnées terrestres (méridiens et parallèles) et célestes (constellations, nom des étoiles); rotation de la Terre; couches de l'atmosphère terrestre; révolution de la Terre autour du Soleil; écliptique, équateur céleste et axe de rotation de la Terre; mouvements et phases de la Lune et influences sur l'environnement.

ATTENTION ! Ce cours ne fonctionne pas avec un système d'exploitation Macintosh.

Cours de 45 h
Pondération : 2-1-3
2 unités
4 devoirs
Compétence : 000Y

203-NYA-05

MÉCANIQUE

Préalable absolu : L'un de ces cours : Physique 534 ou 504 du secondaire (ou équivalent), 203-001-50

Recommandation : Avoir suivi le cours 201-NYA-05

Ce cours vous initiera aux notions suivantes : système international d'unités, chiffres significatifs, opérations mathématiques et conversion d'unités; vecteurs (définition et représentation, notation cartésienne, opérations sur les vecteurs : méthodes graphique et analytique); mouvement en ligne droite (position et déplacement, vitesse, accélération); mouvement rectiligne uniforme (MRU); mouvement rectiligne uniformément accéléré (MRUA); mouvement circulaire uniforme (MCU).

Matériel technologique obligatoire :

Calculatrice scientifique

Cours de 75 h
Pondération : 3-2-3
2,66 unités
6 devoirs
Compétence : 00UR

300-300-RE

INITIATION PRATIQUE À LA MÉTHODOLOGIE DES SCIENCES HUMAINES

Préalables relatifs : 360-300-RE, 350-102-RE et un autre cours d'initiation des autres disciplines des sciences humaines

Ce cours vous initiera aux grandes étapes de la démarche scientifique. À cet effet, il traitera des sujets suivants: recherches de types exploratoire, descriptif, relationnel et explicatif; techniques de collecte de données en sciences humaines; réalisation d'une recherche scientifique et empirique; formulation d'un objectif ou d'une hypothèse de recherche; choix de l'outil de collecte de données; analyse et interprétation des résultats; rédaction du rapport de recherche.

Cours de 45 h
Pondération : 2-1-3
2 unités
4 devoirs
Compétence : 022L

300-301-RE

DÉMARCHE D'INTÉGRATION DES ACQUIS EN SCIENCES HUMAINES

Préalables absolus : Avoir réussi au moins 10 cours de la formation spécifique, dont le 300-300-RE et le 360-300-RE

Vous apprendrez avec ce cours les différentes étapes de réalisation d'un projet, de la conception à la communication écrite et orale. Voici quelques sujets à l'étude : fondements théoriques de la démarche d'intégration proposée; outils nécessaires à l'intégration (journal de bord, bilan des apprentissages, réseaux de concepts); choix de projets personnels à développer dans le cadre d'une analyse interdisciplinaire et selon une des techniques suivantes : résolution de problèmes ou recherche à utilité sociale.

Cours de 60 h
Pondération : 2-2-2
2 unités
5 devoirs
Compétence : 022Q

Note :

Pour les étudiants du Cégep à distance, l'épreuve synthèse du programme 300.A0 est intégrée dans ce cours.

300-ME4-FD

INTÉGRATION DES ACQUIS EN SCIENCES HUMAINES

Préalables absolus : 300-222-RE et 360-223-RE

Vous apprendrez avec ce cours les différentes étapes de réalisation d'un projet, de la conception à la communication écrite et orale. Voici quelques sujets à l'étude : fondements théoriques de la démarche d'intégration proposée; outils nécessaires à l'intégration (journal de bord, bilan des apprentissages, réseaux de concepts); choix de projets personnels à développer dans le cadre d'une analyse interdisciplinaire et selon une des techniques suivantes : résolution de problèmes ou recherche à utilité sociale.

Cours de 45 h
Pondération : 1-2-3
2 unités
4 devoirs
Compétence : 0ME4

305-00V-FD

QUESTIONS CONTEMPORAINES EN SCIENCES HUMAINES

Ce cours est un cours complémentaire SAUF pour les programmes de Sciences humaines et de Techniques humaines.

Dans ce cours, vous vous initiez aux sciences humaines et au regard qu'elles posent sur notre monde. Vous explorerez différentes disciplines des sciences humaines (l'histoire, la géographie, la sociologie, les sciences politiques, la science économique et la psychologie), leurs objets d'étude et les principales approches qu'elles utilisent. Vous prendrez conscience de l'utilité des sciences humaines dans la compréhension des enjeux contemporains comme les relations homme-femme, la croyance et les religions, et les inégalités.

Cours de 45 h
Pondération : 2-1-3
2 unités
4 devoirs
Compétence : 000V

320-103-FD

INITIATION À LA GÉOGRAPHIE

Ce cours vous initiera aux concepts de base et aux méthodes d'analyse propres à la géographie. Il vous renseignera sur la géographie physique (eau, climat, relief, sol, végétation) et humaine (population, politique, économie, etc.) des principales régions du monde et vous permettra de prendre conscience des interrelations entre l'homme et son milieu de vie.

Cours de 45 h
Pondération : 2-1-3
2 unités
4 devoirs
Compétence : 022N

320-N07-FD

INITIATION À LA GÉOGRAPHIE

Ce cours vous initiera aux concepts de base et aux méthodes d'analyse propres à la géographie. Il vous renseignera sur la géographie physique (eau, climat, relief, sol, végétation) et humaine (population, politique, économie, etc.) des principales régions du monde et vous permettra de prendre conscience des interrelations entre l'homme et son milieu de vie.

Cours de 45 h
Pondération : 2-1-3
2 unités
4 devoirs
Compétence : 0N07

330-203-FD

LA VIE INTERNATIONALE AU XX^e SIÈCLE

Ce cours vous permettra d'approfondir vos connaissances des grands événements nationaux et internationaux du XX^e siècle. Voici quelques-uns des thèmes abordés : définition, sens, nature et portée de l'histoire; Première Guerre mondiale; ère des traités (1919-1928); montée du fascisme et des régimes autoritaires en Europe; Deuxième Guerre mondiale; guerre froide et affrontement américano-soviétique; colonisation, décolonisation et difficultés du tiers-monde.

Cours de 45 h
Pondération : 3-0-3
2 unités
4 devoirs
Compétence : 022R

330-910-RE

INITIATION À L'HISTOIRE DE LA CIVILISATION OCCIDENTALE

Ce cours veut favoriser chez l'étudiant une prise de conscience des origines historiques de la société dans laquelle il ou elle vit et de sa culture pour lui permettre d'expliquer certaines caractéristiques essentielles de la civilisation occidentale. Ce cours introductif permet l'apprentissage de notions générales, de concepts et de méthodes favorisant l'acquisition d'habiletés à expliquer des phénomènes historiques. Les apprentissages conceptuels et méthodologiques réalisés dans ce cours favoriseront également le développement des autres compétences proposées dans le programme de Sciences humaines. Finalement, ce cours, par les contenus qu'il offre et les habiletés qu'il permet de développer, donne à l'étudiant la capacité d'aborder une problématique à partir d'une perspective historique.

Cours de 45 h
Pondération : 2-1-3
2 unités
4 devoirs
Compétence : 022L

340-101-MQ

PHILOSOPHIE ET RATIONALITÉ

Ce cours distingue d'abord la philosophie des discours mythico-religieux et scientifique. Sur le plan historique, il présente ensuite le passage du mythe à la pensée rationnelle chez les présocratiques, le relativisme des sophismes, la réflexion critique de Socrate, l'idéalisme de Platon, le réalisme d'Aristote et l'art de vivre de quatre écoles de pensée gréco-latine. À travers ces contenus, vous apprendrez à produire un texte argumentatif comprenant notamment une thèse, des arguments, une objection et une réfutation, et cela en répondant aux exigences de la pensée rationnelle sur une question philosophique.

Cours de 60 h
Pondération : 3-1-3
2,33 unités
4 devoirs
Compétence : 4PH0

340-102-MQ

L'ÊTRE HUMAIN

Préalable absolu : 340-101-MQ

Voici quelques-uns des sujets de ce cours qui porte sur les conceptions de l'être humain : contexte historique du siècle de Descartes; courant rationaliste et définition de l'être humain selon Descartes; comparaison des approches de Galilée et de Descartes; historique du naturalisme et théorie de l'évolution selon Darwin; courant matérialiste et matérialisme historique; courant existentialiste et conception philosophique de Sartre.

Cours de 45 h
Pondération : 3-0-3
2 unités
4 devoirs
Compétence : 4PH1

340-ASE-FD

ÉTHIQUE ET DOPAGE

Préalable absolu : 340-101-MQ

Ce cours s'adresse spécialement aux étudiants-athlètes membres de l'Alliance Sport-Études.

Ce cours vous sensibilise aux grands problèmes contemporains concernant l'action humaine. Il expose les problèmes éthiques de la société d'aujourd'hui en mettant l'accent sur les problèmes relatifs à la pratique du sport.

Cours de 45 h
Pondération : 3-0-3
2 unités
4 devoirs
Compétence : 4PHP

340-FPA-FD

ÉTHIQUE ET SOCIÉTÉ : PROBLÈMES CONTEMPORAINS

Préalable absolu : 340-101-MQ

Ce cours est spécialement adapté aux programmes de Sciences et de Techniques humaines et des Arts et lettres.

Ce cours aborde les thèmes suivants : le développement moral, le fait et le droit, le relativisme moral, la philosophie déontologique d'Emmanuel Kant; l'utilitarisme; la justice et l'excellence; l'idéologie, la crise des valeurs et l'éthique universelle. Il fournit aussi des conseils pour rédiger une dissertation.

Cours de 45 h
Pondération : 3-0-3
2 unités
4 devoirs
Compétence : 4PHP

340-FPB-FD

ÉTHIQUE ET SOCIÉTÉ : PROBLÈMES CONTEMPORAINS

Préalable absolu : 340-101-MQ

Ce cours est spécialement adapté aux programmes des Techniques de l'administration.

Ce cours, qui traite des problèmes éthiques contemporains, étudie des notions telles que : la différence entre éthique, morale et déontologie; les droits de l'homme, la justice et le respect de soi. Il fournit aussi des conseils pour rédiger une dissertation.

Cours de 45 h
Pondération : 3-0-3
2 unités
4 devoirs
Compétence : 4PHP

340-FPC-FD

ÉTHIQUE ET SOCIÉTÉ : PROBLÈMES CONTEMPORAINS

Préalable absolu : 340-101-MQ

Ce cours est spécialement adapté aux programmes des Sciences de la nature, des Techniques biologiques, des Technologies alimentaires et des Techniques physiques.

Ce cours aborde les thèmes suivants : développement moral, fait et droit, relativisme moral; la philosophie déontologique d'Emmanuel Kant; l'utilitarisme; justice et excellence; idéologie, crise des valeurs et éthique universelle. Il fournit aussi des activités reliées au champ d'études et des conseils pour rédiger une dissertation.

Cours de 45 h
Pondération : 3-0-3
2 unités
4 devoirs
Compétence : 4PHP

350-00W-FD

PSYCHOLOGIE, TECHNOLOGIE ET ADAPTATION

Ce cours est un cours complémentaire SAUF pour les programmes de Sciences humaines et de Techniques humaines.

À l'aide des notions appropriées de la psychologie, dans une démarche active d'apprentissage, vous analyserez les comportements reliés à l'utilisation des nouvelles technologies. En particulier, les sujets suivants sont abordés : l'impact de la révolution numérique sur les individus, les réseaux sociaux, les jeux en ligne, la sexualité sur le Web et le harcèlement sur Internet. Le cours examine également les comportements problématiques liés à la cyberdépendance – au jeu, affective ou sexuelle – en proposant une démarche d'adaptation et en décrivant un processus de résolution de problèmes. Ce nouveau champ d'études de la psychologie fait appel à des notions telles que la mémoire, l'attention, l'apprentissage, la motivation, le stress, l'émotion, l'agression, l'identité, les troubles mentaux, l'adaptation et la psychothérapie.

Cours de 45 h
Pondération : 2-1-3
2 unités
3 devoirs
Compétence : 000W

350-102-RE

INITIATION À LA PSYCHOLOGIE

Ce cours est une initiation à la psychologie et vise à donner à l'étudiant un cadre conceptuel, fondé sur des recherches scientifiques, permettant de réaliser à quel point l'humain est un être complexe et fascinant. Il présente les grandes perspectives théoriques liées à la psychologie et apporte un éclairage sur les différentes façons d'aborder la psychologie humaine. Ainsi, l'étudiant sera en mesure de comprendre les processus psychobiologiques, cognitifs et affectifs à la base des comportements humains et des processus mentaux, ainsi que les facteurs psychosociaux venant les influencer.

Cours de 45 h
Pondération : 2-1-3
2 unités
4 devoirs
Compétence : 022K

350-203-FD

DÉVELOPPEMENT DE L'ENFANT ET DE L'ADOLESCENT

À travers ce cours, vous suivrez le développement d'un individu, de sa conception au seuil de l'âge adulte. Vous étudierez : les facteurs intervenant dans le développement humain; les approches théoriques et les méthodes de recherche en psychologie du développement; les mécanismes de transmission génétique et le développement prénatal; le développement biosocial, cognitif et psychosocial de l'enfant préscolaire, scolaire et de l'adolescent.

Cours de 45 h
Pondération : 2-1-3
2 unités
4 devoirs
Compétence : 022R

350-303-FD

PSYCHOLOGIE DE LA COMMUNICATION

Ce cours vous permettra, à partir de situations concrètes de la vie courante, d'explorer le domaine de la communication et des relations interpersonnelles. Il vous présente les modèles, éléments, caractéristiques et objectifs de la communication interpersonnelle. Il vous apprend comment se connaître, s'aimer et se présenter à autrui. Vous étudierez les conflits interpersonnels, les échanges à l'intérieur des groupes et les rapports de pouvoir.

Cours de 45 h
Pondération : 2-1-3
2 unités
3 devoirs
Compétence : 022S

350-AN1-FD

PSYCHOLOGIE SOCIALE

Préalable absolu : 350-N03-FD

À l'aide des notions appropriées de la psychologie, dans une démarche active d'apprentissage, vous analyserez les comportements reliés à l'utilisation des nouvelles technologies. En particulier, les sujets suivants sont abordés : l'impact de la révolution numérique sur les individus, les réseaux sociaux, les jeux en ligne, la sexualité sur le Web et le harcèlement sur Internet. Le cours examine également les comportements problématiques liés à la cyberdépendance – au jeu, affective ou sexuelle – en proposant une démarche d'adaptation et en décrivant un processus de résolution de problèmes. Ce nouveau champ d'études de la psychologie fait appel à des notions telles que la mémoire, l'attention, l'apprentissage, la motivation, le stress, l'émotion, l'agression, l'identité, les troubles mentaux, l'adaptation et la psychothérapie.

Cours de 45 h
Pondération : 2-1-3
2 unités
3 devoirs
Compétence : 0ANA

350-N03-FD

INITIATION À LA PSYCHOLOGIE

Ce cours est une initiation à la psychologie et vise à donner à l'étudiant un cadre conceptuel, fondé sur des recherches scientifiques, permettant de réaliser à quel point l'humain est un être complexe et fascinant. Il présente les grandes perspectives théoriques liées à la psychologie et apporte un éclairage sur les différentes façons d'aborder la psychologie humaine. Ainsi, l'étudiant sera en mesure de comprendre les processus psychobiologiques, cognitifs et affectifs à la base des comportements humains et des processus mentaux, ainsi que les facteurs psychosociaux venant les influencer.

Cours de 45 h
Pondération : 2-1-3
2 unités
3 devoirs
Compétence : 0N03

360-223-RE

ANALYSE QUANTITATIVE EN SCIENCES HUMAINES

Ce cours porte sur l'utilité des méthodes quantitatives pour interpréter les réalités humaines. L'étudiant découvre notamment la formulation d'hypothèse et le traitement des données provenant de situations de la vie courante faisant écho aux diverses disciplines en sciences humaines. Ainsi, il sera en mesure d'être critique face aux données utilisées, aux méthodes quantitatives choisies, à l'organisation et la présentation de données et à l'interprétation qui en découle.

Cours de 60 h
Pondération : 2-2-2
2 unités
4 devoirs
Compétence : 0ME3

360-300-RE

MÉTHODES QUANTITATIVES EN SCIENCES HUMAINES

Ce cours présente la démarche à suivre pour étudier l'homme et les sociétés. Dans cette optique, il traite des sujets suivants : la population, unité statistique et échantillon; les méthodes d'échantillonnage; les variables statistiques, quantitatives et qualitatives; les échelles de mesure; la lecture de tableaux et de graphiques; le test du khi-deux et la corrélation linéaire; la distribution normale et d'échantillonnage; l'estimation et la vérification d'une hypothèse.

Cours de 60 h
Pondération : 2-2-2
2 unités
4 devoirs
Compétence : 022P

360-FDR-FD

POUR MIEUX RÉUSSIR SES ÉTUDES COLLÉGIALES

Ce cours est un cours complémentaire pour tous les programmes.

Afin de vous aider à réussir vos études, le cours aborde les questions suivantes : profil d'apprenant; motivation, processus d'apprentissage et conditions de vie; stratégies d'apprentissage et méthodes de travail (gestion du temps, prise de notes, mémoire et concentration, lecture efficace); normes de présentation d'un travail; travail en équipe.

Cours de 45 h
Pondération : 2-1-3
2 unités
4 devoirs
Compétence : 000W

Note :

Ce cours est recommandé aux personnes qui font un retour aux études.

381-103-FD

INITIATION À L'ANTHROPOLOGIE

L'anthropologie est un domaine scientifique d'études du genre humain dans ses dimensions physique, sociale et culturelle. En guise d'initiation, ce cours abordera les grands courants de l'anthropologie, ses divers objets d'études et ses méthodes. Le cours traite par exemple des notions de diversité culturelle, de choc culturel, ainsi que des défis posés par les domaines de la santé et du développement international.

Cours de 45 h
Pondération : 3-0-3
2 unités
3 devoirs
Compétence : 022N

381-N05-FD

INITIATION À L'ANTHROPOLOGIE

L'anthropologie est un domaine scientifique d'études du genre humain dans ses dimensions physique, sociale et culturelle. En guise d'initiation, ce cours abordera les grands courants de l'anthropologie, ses divers objets d'études et ses méthodes. Le cours traite par exemple des notions de diversité culturelle, de choc culturel, ainsi que des défis posés par les domaines de la santé et du développement international.

Cours de 45 h
Pondération : 2-1-3
2 unités
3 devoirs
Compétence : 0N05

383-204-FD

DONNÉES ET ANALYSES MACROÉCONOMIQUES

Au terme de ce cours, vous serez en mesure d'utiliser l'information économique à des fins de gestion. Vous étudierez : la définition de l'économie; le problème de la rareté et la limite des possibilités de production; les indicateurs macroéconomiques; le PIB et la croissance économique; l'inflation; les cycles économiques; les politiques budgétaires et monétaires; l'analyse structurelle et conjoncturelle des secteurs économiques; la mondialisation, la globalisation et le commerce international; le taux de change et les échanges internationaux.

Matériel technologique obligatoire :

Numériseur

Cours de 60 h
Pondération : 2-2-2
2 unités
4 devoirs
Compétence : 01HL

383-303-FD

ÉCONOMIE INTERNATIONALE

En plus de vous présenter une vue d'ensemble des relations économiques internationales, le cours aborde les thèmes suivants : les caractéristiques de la mondialisation; l'évolution de l'économie américaine et son rôle au sein des échanges mondiaux; le développement économique du Japon; la situation de l'Union européenne; la transition de l'économie des ex-pays socialistes; les mécanismes d'équilibre de la balance des paiements et la détermination du taux de change; les fondements théoriques du commerce international, le libre-échange et le protectionnisme.

Cours de 45 h
Pondération : 3-0-3
2 unités
4 devoirs
Compétence : 022S

383-920-RE

INITIATION À L'ÉCONOMIE GLOBALE

Ce cours présente les fondements économiques de la vie en société. Il constitue une introduction aux concepts de base de l'économie, à ses écoles de pensée, aux indicateurs macroéconomiques conjoncturels ainsi qu'aux mécanismes et institutions présents dans une économie mixte et ouverte. Il vise la compréhension globale des enjeux et des problèmes économiques de la vie en société et l'observation des solutions possibles à travers, entre autres, les politiques économiques et leurs résultantes (déficit, équilibre ou surplus budgétaire). Il vous permettra de mieux comprendre, de manière qualitative et quantitative, l'activité macroéconomique dans laquelle évolue la société.

Cours de 45 h
Pondération : 2-1-3
2 unités
4 devoirs
Compétence : 022M

385-103-FD

INITIATION À LA SCIENCE POLITIQUE

Ce cours constitue une initiation aux aspects théoriques et pratiques de la discipline de la science politique. Il vise à donner une vue d'ensemble du champ de cette discipline afin de développer le sens critique et l'intérêt de l'étudiant pour les questions politiques, et contribuer à en faire un citoyen informé et responsable. Ce cours vise également à montrer à l'étudiant comment expliquer un phénomène de la vie en société du point de vue de la science politique à travers la rédaction de textes explicatifs.

Cours de 45 h
Pondération : 3-0-3
2 unités
4 devoirs
Compétence : 022N

385-203-FD

LES INSTITUTIONS POLITIQUES CANADIENNES ET QUÉBÉCOISES

Ce cours propose des repères qui permettent de mieux comprendre votre rôle de citoyen. Voici les thèmes traités dans ce cours : régime unitaire, fédération et confédération; établissement et évolution de la Constitution canadienne; caractéristiques du parlementarisme; pouvoir exécutif, législatif et judiciaire; l'État, les classes sociales, les partis politiques et les groupes de pression.

Cours de 45 h
Pondération : 3-0-3
2 unités
4 devoirs
Compétence : 022R

385-FPF-03

LA DÉMOCRATIE AU QUÉBEC

Ce cours est un cours complémentaire SAUF pour les programmes de Sciences humaines et de Techniques humaines.

À travers l'étude de la démocratie au Québec, vous apprendrez à définir une problématique, à la traiter et à en établir les conclusions. Vous verrez : les trois phases de la démocratie; l'idéologie démocratique; les origines de la démocratie québécoise; l'information, les médias et les groupes de pression; les partis politiques et les élections; le nationalisme québécois; la Constitution canadienne; la crise d'Octobre 1970; les institutions politiques, administratives et judiciaires.

Cours de 45 h
Pondération : 2-1-3
2 unités
5 devoirs
Compétence : 000W

385-N09-FD

INITIATION À LA SCIENCE POLITIQUE

Ce cours constitue une initiation aux aspects théoriques et pratiques de la discipline de la science politique. Il vise à donner une vue d'ensemble du champ de cette discipline afin de développer le sens critique et l'intérêt de l'étudiant pour les questions politiques, et contribuer à en faire un citoyen informé et responsable. Ce cours vise également à montrer à l'étudiant comment expliquer un phénomène de la vie en société du point de vue de la science politique à travers la rédaction de textes explicatifs.

Cours de 45 h
Pondération : 2-1-3
2 unités
4 devoirs
Compétence : 0N09

387-103-FD

INITIATION À LA SOCIOLOGIE

Voici les notions abordées dans ce cours : perspective et démarche sociologique; rapports entre l'individu et la société; niveaux d'analyse et théories propres à la sociologie; origine de la sociologie; création d'un niveau de concepts; identité personnelle et sociale; multiples influences de la culture; processus et agents de socialisation; culture de masse et médias; inégalités sociales et classes sociales.

Cours de 45 h
Pondération : 3-0-3
2 unités
4 devoirs
Compétence : 022N

387-203-FD

LES MÉDIAS AU CŒUR DE LA CULTURE

Ce cours aborde la diffusion médiatique en rapport avec la culture. Il traite de : la distinction entre communication et information; la définition des médias; l'étude des éléments de la chaîne de communication; les composantes de la culture; la culture de masse et les rôles des médias; la propagande, la censure et la désinformation; le portrait des médias d'ici : presse écrite, radio et télévision; le sport et la télévision.

Cours de 45 h
Pondération : 3-0-3
2 unités
4 devoirs
Compétence : 022R

387-303-FD

FAMILLE ET SOCIÉTÉ

Ce cours explore des situations concrètes vécues par les familles. Il aborde les notions suivantes : la définition et les types de familles; le fonctionnalisme, le conflit social et l'interactionnisme; les quatre étapes de la méthode d'enquête sociologique; le réseau familial (généogramme); la collecte de données en sociologie; les sources d'information; la famille traditionnelle, moderne et postmoderne; le cycle de vie familiale et les rôles familiaux; la stabilité du couple, la monoparentalité, la fécondité et les familles immigrantes.

Cours de 45 h
Pondération : 3-0-3
2 unités
4 devoirs
Compétence : 022S

387-N10-FD

INITIATION À LA SOCIOLOGIE

Voici les notions abordées dans ce cours : perspective et démarche sociologique; rapports entre l'individu et la société; niveaux d'analyse et théories propres à la sociologie; origine de la sociologie; création d'un niveau de concepts; identité personnelle et sociale; multiples influences de la culture; processus et agents de socialisation; culture de masse et médias; inégalités sociales et classes sociales.

Cours de 45 h
Pondération : 2-1-3
2 unités
4 devoirs
Compétence : 0N10

401-103-FD

INITIATION AU PROCESSUS DE GESTION DE L'ENTREPRISE

Pour vous permettre de comprendre la structure et les fonctions d'une entreprise, le cours vous présente : les phases de l'évolution et la définition d'une entreprise; les fonctions marketing, ressources humaines, production, finances et comptabilité; la gestion de l'entreprise : rôle du gestionnaire, écoles de pensée et outils de gestion; la définition, les dimensions, les avantages et les inconvénients de la mondialisation; l'orientation client et l'approche par processus; la gestion mobilisatrice.

Cours de 45 h
Pondération : 2-1-3
2 unités
4 devoirs
Compétence : 022N

401-203-FD

PRINCIPES DE GESTION

Voici quelques-unes des notions présentées dans ce cours qui décrit les quatre moments de la gestion : définition et importance de la gestion; principes, méthode rationnelle et phases de la prise de décision; étapes du processus de planification; notions et processus d'organisation, plan de réalisation et diagramme de Gantt; habiletés, qualités et styles de leadership; processus, types et outils de contrôle.

Cours de 45 h
Pondération : 2-1-3
2 unités
4 devoirs
Compétence : 022R

401-303-FD

PRINCIPES COMPTABLES

Pour vous permettre de traiter manuellement les données comptables d'une petite entreprise, le cours vous explique : les états financiers (bilan, état des capitaux propres et état des résultats); la comptabilisation des opérations (débit, crédit, journal général, grand livre général et balance de vérification); l'état des résultats, le chiffre d'affaires, le coût des marchandises, les frais d'exploitation et les écritures de fermeture; les journaux et les grands livres auxiliaires; les salaires et la comptabilisation de la paie; la petite caisse et le rapprochement bancaire.

Cours de 45 h
Pondération : 2-1-3
2 unités
4 devoirs
Compétence : 022S

Note :

Ce cours est une adaptation, pour le programme de Sciences humaines, du cours *Cycle comptable 1* (410-014-FD). Il ne peut pas être crédité à la place du cours *Cycle comptable 1*, puisqu'il n'est pas aussi complet que ce cours et ne permet pas d'en atteindre tous les objectifs.

410-014-FD

CYCLE COMPTABLE 1

Ce cours est une introduction aux concepts fondamentaux de la comptabilité. Vous y apprendrez, entre autres, à produire des états financiers (bilan, état des résultats, état des capitaux propres), à effectuer l'enregistrement manuel des opérations comptables d'une petite entreprise, à maîtriser les régulations, le chiffrer et les écritures de clôture, à déterminer l'effet des opérations sur les comptes et à comptabiliser les salaires.

Matériel technologique obligatoire :

Calculatrice

Cours de 60 h
Pondération : 2-2-2
2 unités
5 devoirs
Compétence : 01H8 (atteinte partielle)

410-103-FD

FONCTIONS DE TRAVAIL EN COMPTABILITÉ ET EN GESTION

Le cours vous propose d'explorer le monde du travail ainsi que les possibilités d'emploi dans le vaste domaine de l'administration, notamment dans les domaines de la comptabilité et de la gestion. Vous réaliserez une démarche de connaissance de soi afin de bâtir votre profil personnel en tenant compte du profil de sortie du programme. Vous analyserez les liens entre votre profil, le marché de l'emploi et les entreprises, et les fonctions de travail propres à une technicienne ou à un technicien. L'ensemble des activités d'apprentissage proposées vous donne les ressources théoriques et pratiques nécessaires pour mieux comprendre les fonctions de travail en comptabilité et en gestion d'après vos caractéristiques personnelles.

Cours de 45 h
Pondération : 2-1-2
1,66 unité
3 devoirs
Compétence : 01H5

410-113-FD

GESTION DU FONDS DE ROULEMENT

Recommandation : Avoir une connaissance pratique d'un logiciel de gestion (Excel ou autre chiffrer).

Préalable relatif : 410-014-FD

Ce cours vous permettra de contribuer à la gestion du fonds de roulement. Vous étudierez : la définition et les caractéristiques du fonds de roulement; la gestion de l'encaisse; l'analyse des comptes clients; l'analyse de crédit; le recouvrement des créances; la gestion des comptes créditeurs.

Matériel technologique obligatoire :

Calculatrice

Cours de 45 h
Pondération : 2-1-2
1,66 unité
3 devoirs
Compétence : 01HF

410-123-FD

VISION GLOBALE DE L'ENTREPRISE

Voici les sujets traités dans le cours : définition de l'entreprise (théorie des systèmes); l'entreprise et son environnement; gestion (planifier, organiser, diriger et contrôler) et structure de l'entreprise; fonctions de l'entreprise (marketing, production, ressources humaines, finances, informatique); mondialisation et évolution de l'entreprise contemporaine; orientation client; approche par processus; gestion intégrée; pratiques de gestion mobilisatrices.

Cours de 45 h
Pondération : 2-1-3
2 unités
4 devoirs
Compétences : 01H6 (atteinte partielle) et FN97

410-124-FD

PLANIFICATION ET CONTRÔLE BUDGÉTAIRE

Recommandation : Avoir une connaissance pratique du chiffrier électronique Excel.

Préalable absolu : 410-014-FD

Voici ce dont il sera question dans ce cours : les budgets d'exploitation (état des résultats prévisionnels et du coût de fabrication prévisionnel); le budget de caisse et le bilan pro forma; le budget variable et le contrôle budgétaire; l'analyse des ratios (mesure de performance, ratios financiers, de gestion et autres); la mesure et l'amélioration de la performance (indicateurs de performance de gestion, tableau de bord de gestion).

Matériel technologique obligatoire :
Calculatrice

Cours de 60 h
Pondération : 2-2-2
2 unités
4 devoirs
Compétence : 01HE

410-203-FD

SYSTÈME DE GESTION INTÉGRÉE

Préalable absolu : 410-123-FD

Ce cours vous explique : le rôle de l'information, la définition et la modélisation du système d'information; l'amélioration des processus et des systèmes d'information (mesure de performance, étude préliminaire, analyse de la situation et conception d'un nouveau processus et de son système d'information); la sélection, le paramétrage et la mise en place d'un progiciel de gestion intégrée (PGI); l'analyse des processus de l'entreprise (quatre grands blocs de processus, méthode BIAIT, typologie des processus selon la norme ISO 9001).

Matériel technologique obligatoire :
Calculatrice

Cours de 45 h
Pondération : 2-1-3
2 unités
4 devoirs
Compétence : 01H6 (atteinte partielle)

410-214-FD

CYCLE COMPTABLE 2

Recommandation : Avoir une connaissance pratique du chiffrier électronique Excel.

Préalable absolu : 410-014-FD

Ce cours traite des notions suivantes : opérations de fin de période (régularisations et corrections, écritures de clôture et de réouverture); créances irrécouvrables; effets de commerce (traitement comptable et effets sur les états financiers); détermination du coût du stock et comptabilisation des opérations relatives au stock; immobilisations (caractéristiques, acquisition, dépenses, amortissement, révision du calcul de l'amortissement et de l'épuisement, cession); opérations portant sur les capitaux propres d'une société par actions.

Matériel technologique obligatoire :
Imprimante

Cours de 60 h
Pondération : 2-2-2
2 unités
4 devoirs
Compétence : 01H8 (atteinte partielle)

410-223-FD

APPROCHE CLIENT

Préalable relatif : 410-123-FD

Ce cours vous apprendra tout sur le modèle Approche client : le processus de gestion et l'importance de la communication organisationnelle; les styles de communication; le travail d'équipe (efficacité, animation et difficultés de fonctionnement); la négociation (planification d'une stratégie et optimisation des chances de réussite).

Matériel technologique obligatoire :
Imprimante

Cours de 45 h
Pondération : 2-1-3
2 unités
3 devoirs
Compétence : 01HA

Note :

Pour réussir ce cours, vous devrez participer aux activités notées et obligatoires en équipe de deux ou trois personnes, dans les forums textuels asynchrones. Ainsi, vous devrez vous assurer d'être disponible lors des trois devoirs collaboratifs, la réalisation de chacun nécessitant des échanges ponctuels répartis sur une à deux semaines environ.

410-233-FD

INTRODUCTION AU DROIT DES AFFAIRES

Ce cours vous initiera aux notions suivantes : les sources du droit (lois et règlements, jurisprudence, domaines du droit); le processus de recherche juridique; les droits et libertés dans un contexte d'affaires; le droit civil (notions essentielles, obligations, contrats, responsabilité civile); le droit de l'entreprise (formes juridiques, formes de financement); le droit du travail (législation sur le travail, association, accréditation, convention collective).

Cours de 45 h
Pondération : 2-1-2
1,66 unité
4 devoirs
Compétence : 01HB

410-303-FD

UTILISATION D'UN LOGICIEL DE GESTION DE BASES DE DONNÉES

Préalable absolu : 420-104-FD

Vous apprendrez, avec ce cours : à produire une base de données avec le logiciel Access, la modifier et la consulter; à utiliser des requêtes à des fins d'analyse; à créer des formulaires simples et élaborés; à produire des rapports et les utiliser comme outils d'analyse.

Cours de 45 h
Pondération : 2-1-3
2 unités
4 devoirs
Compétence : 01H7 (atteinte partielle)

410-314-FD

GESTION DES STOCKS ET DE L'APPROVISIONNEMENT

Préalable relatif : 410-123-FD

Ce cours vous permettra, d'une part, d'effectuer des tâches opérationnelles liées au processus d'acquisition de biens et de services et à la gestion des stocks, et, d'autre part, de participer à la prise de décision liée à la gestion de la chaîne d'approvisionnement. Vous découvrirez toutes les particularités de la fonction de la gestion des stocks et de l'approvisionnement (GSA) et en comprendrez les moindres détails.

Matériel technologique obligatoire :
Calculatrice

Cours de 60 h
Pondération : 2-2-2
2 unités
4 devoirs
Compétence : 01HQ

410-323-FD

RECHERCHE ET TRAITEMENT DE L'INFORMATION DE GESTION

Préalable relatif : 420-104-FD

Ce cours vous présente : les types de recherche d'informations (exploratoire, descriptive, causale ou explicative); les méthodes de recherche; les sources d'information (primaires, secondaires, internes, externes); la lecture efficace; les critères d'évaluation de l'information; l'analyse de l'information; la présentation écrite de l'information (critères de qualité, normes usuelles de présentation écrite); la présentation orale; les modes de diffusion électroniques de l'information.

Matériel technologique obligatoire :
Calculatrice

Cours de 45 h
Pondération : 2-1-2
1,66 unité
4 devoirs
Compétence : 01H9

410-404-FD

CYCLE COMPTABLE 3

Préalable absolu : 410-214-FD

Ce cours vous initiera au logiciel Acomba. Vous apprendrez à utiliser le module Comptabilité (enregistrement des opérations commerciales), à procéder aux opérations de fin de mois, à utiliser le module Fournisseurs (inscription de factures, de notes de crédit et de paiements), à utiliser le module Clients, Inventaire et Gestion de commande (enregistrement des opérations et production de rapports) et le module Paie.

Matériel technologique obligatoire :
Ordinateur muni d'un port USB A, imprimante

ATTENTION ! Ce cours ne fonctionne pas avec le système d'exploitation Macintosh.

Cours de 60 h
Pondération : 1-3-3
2,33 unités
4 devoirs
Compétence : 01H8 (atteinte partielle)

410-413-FD

APPLICATIONS INFORMATIQUES EN ADMINISTRATION

Préalable absolu : 410-303-FD

Préalable relatif : 410-203-FD

Voici les objectifs d'apprentissage de ce cours : la conception d'une base de données; les diagrammes de flux de données (conception des flux sortants, des traitements, des flux entrants); le développement d'un site Web (notions de réseautique, architecture et développement d'un site); la conception d'un site Web interactif (développement de la base de données, pages Web dynamiques, implantation d'un site transactionnel).

Matériel technologique obligatoire :

Logiciel permettant de faire des dessins (Paint, Word ou Visio), logiciel Bloc-notes

ATTENTION ! Ce cours ne fonctionne pas avec le système d'exploitation Macintosh.

Cours de 45 h
Pondération : 1-2-2
1,66 unité
4 devoirs
Compétence : 01HJ

410-503-FD

ANALYSE FINANCIÈRE DE PROJETS D'INVESTISSEMENT ET DE FINANCEMENT

Préalable absolu : 410-214-FD

Ce cours vise à développer votre compétence dans l'analyse de projets de financement et l'évaluation de la rentabilité de projets d'investissement. Tout au long du parcours, qui est conçu selon l'approche d'apprentissage par problèmes, vous explorerez les notions suivantes : la valeur actualisée et capitalisée des flux monétaires, le coût de financement, l'amortissement industriel et financier, les critères de choix financiers des investissements.

Cours de 45 h
Pondération : 2-1-2
1,66 unité
3 devoirs
Compétence : 01HD

410-514-FD

MÉTHODES ET OUTILS DE GESTION

Préalable relatif : 410-123-FD

Ce cours présente : le processus PODC (Planification, Organisation, Direction et Contrôle); les avantages, les inconvénients et le processus de la planification stratégique; les notions et le processus d'organisation, le plan de réalisation et le diagramme de Gantt; les habiletés et les qualités des leaders, les styles de leadership, les facteurs de motivation; les qualités et les étapes du processus de contrôle.

Matériel technologique obligatoire :

Calculatrice

Cours de 60 h
Pondération : 2-2-2
2 unités
4 devoirs
Compétence : 01HG

410-524-FD

SUPERVISION ET GESTION DU PERSONNEL

Préalables relatifs : 410-123-FD et 410-223-FD

Ce cours vous initiera aux divers processus de la direction des ressources humaines : embauche, formation, évaluation de rendement, rémunération, santé et sécurité au travail et quelques éléments du cadre juridique des relations de travail.

Cours de 60 h
Pondération : 2-2-2
2 unités
4 devoirs
Compétence : 01HH

Note : Le cours est conçu dans une optique de résolution de problèmes inspirés d'une réalité de travail vécue par des superviseurs québécois.

410-533-FD

DÉMARRAGE D'UNE ENTREPRISE

Préalable absolu : 410-124-FD

Préalables relatifs : 383-204-FD, 410-014-FD et 410-123-FD

Ce cours vous initiera à l'analyse des principales activités de démarrage d'une entreprise : le projet d'affaires et les études de faisabilité, les plans opérationnels et l'analyse financière. À travers des exemples actuels de projets de démarrage, vous aurez à juger de leur pertinence par diverses études de marché, puis vous examinerez notamment le plan de localisation, le plan marketing, le plan opérationnel et le calendrier de réalisation. Enfin, vous devrez effectuer des calculs pour évaluer la rentabilité du projet en effectuant l'analyse financière du projet de démarrage.

Matériel technologique obligatoire :

Calculatrice

Cours de 45 h
Pondération : 2-1-2
1,66 unité
4 devoirs
Compétence : 01HM

410-543-FD

GESTION INTÉGRÉE DE LA QUALITÉ

Préalable relatif : 410-123-FD

Ce cours aborde les notions suivantes : les mesures de contrôle et les outils (cartes de contrôle, techniques d'échantillonnage et calculs statistiques à réaliser pour évaluer la qualité des extrants); l'analyse des 5M (matériels, matières, méthodes, milieu environnant et main-d'œuvre); l'implantation de mesures permettant de réévaluer constamment la qualité des systèmes et des extrants de l'entreprise; la certification externe cautionnant la qualité; le déploiement de la fonction qualité et la cartographie du processus de service.

Matériel technologique obligatoire :

Avoir accès à un numériseur

Cours de 45 h
Pondération : 2-1-2
1,66 unité
4 devoirs
Compétence : 01HN

410-553-FD

SOUTIEN TECHNIQUE AU SERVICE À LA CLIENTÈLE

Préalable absolu : 201-404-FD

Préalables relatifs : 410-223-FD et 410-123-FD

Voici les sujets principaux du cours : les composantes du service à la clientèle; la gestion des plaintes et des réclamations dans une perspective de satisfaction de la clientèle; les concepts clés du marketing; les types de données provenant d'un système d'information marketing (SIM); les composantes du mix marketing (produit, prix, distribution, communication).

Matériel technologique obligatoire :

Calculatrice

Cours de 45 h
Pondération : 2-1-2
1,66 unité
3 devoirs
Compétence : 01HP

410-564-FD

COUT DE REVIENT

Préalable absolu : 410-124-FD

Préalable relatif : 410-214-FD

Ce cours vise à développer vos habiletés à comprendre les différentes étapes de calcul du cout de revient d'un produit, en fonction d'un type de fabrication particulier. Selon le domaine et l'entreprise, vous appliquerez la méthode pertinente pour déterminer le cout de revient d'un produit. Ce cours vous permettra également d'approfondir des notions d'ordre budgétaire comme le calcul et l'analyse des écarts entre les couts prévus (standards) et les couts réels. Finalement vous apprendrez à rédiger les états financiers d'une entreprise de fabrication (industrielle), comme l'état des couts de fabrication.

Matériel technologique obligatoire :

Calculatrice

Cours de 60 h
Pondération : 2-2-2
2 unités
4 devoirs
Compétence : 01HR

410-604-FD

TRANSACTIONS COMMERCIALES INTERNATIONALES

Préalable relatif : 410-123-FD

Ce cours vous permettra de développer, dans un contexte d'importation et d'exportation, les habiletés suivantes: reconnaître les sources de risques associées à une transaction internationale, participer à l'application de la stratégie de marketing international, choisir le mode de règlement de la transaction internationale en fonction des risques repérés, recommander l'Incoterm en fonction des obligations de l'importateur et de l'exportateur, produire les documents et les formulaires dument remplis nécessaires au dédouanement de la marchandise.

Matériel technologique obligatoire :

Calculatrice

Cours de 60 h
Pondération : 2-2-2
2 unités
4 devoirs
Compétence : 01HS

410-613-FD

IMPLANTATION D'UN SYSTÈME COMPTABLE INFORMATISÉ

Préalable relatif : 410-404-FD

Recommandation : Maîtriser les notions vues dans les cours de gestion, notamment 410-123-FD, 410-223-FD, 410-553-FD, 410-654-FD, 410-014-FD, 410-214-FD et 410-404-FD.

Ce cours vous apprend à implanter le logiciel Acomba et ses modules (comptabilité, fournisseurs, clients et paie). À la fin du cours, vous serez en mesure d'authentifier le bon fonctionnement du système dans son ensemble, de rédiger un guide à l'intention des utilisateurs et à fournir un soutien technique de qualité.

Matériel technologique obligatoire :

Ordinateur muni d'un port USB A, imprimante

ATTENTION ! Ce cours ne fonctionne pas avec le système d'exploitation Macintosh.

Cours de 45 h
Pondération : 1-2-2
1,66 unité
4 devoirs
Compétence : 01HT

410-625-FD

SOUTIEN TECHNIQUE EN FISCALITÉ

Préalable absolu : 410-014-FD

Ce cours vous apprendra à recueillir et à classer l'information fiscale, à établir le statut fiscal du contribuable, à analyser les données, à produire la déclaration de revenus, à vérifier et à transmettre la déclaration, à assurer le suivi de la correspondance fiscale et à proposer des moyens permettant de réduire l'impôt sur le revenu.

Matériel technologique obligatoire :

Imprimante

ATTENTION ! Ce cours ne fonctionne pas avec le système d'exploitation Macintosh.

Cours de 75 h
Pondération : 2-3-2
2,33 unités
5 devoirs
Compétence : 01HU

410-634-FD

COMPTABILITÉ SPÉCIALISÉE

Préalable absolu : 410-404-FD

À la fin de ce cours, vous serez en mesure de traiter et d'analyser des éléments spécialisés de comptabilité. Dans chacune des situations à traiter, vous devrez vous approprier la nature des opérations et comprendre leurs retombées comptables et financières sur la situation et sur l'évolution de l'entreprise. En respectant toujours les normes comptables en vigueur, vous devrez apprendre à traiter les opérations spécialisées avec les outils comptables couramment utilisés. Vous devrez par la suite utiliser des méthodes de vérification qui vous permettront de valider les résultats obtenus avant de produire des rapports comptables et des états financiers tels qu'un chiffré de conversion ou un état des flux de trésorerie.

Cours de 60 h
Pondération : 2-2-2
2 unités
4 devoirs
Compétence : 01HV

410-644-FD

CONTRÔLE INTERNE ET VÉRIFICATION DES OPÉRATIONS D'UNE ENTREPRISE

Préalable absolu : 410-404-FD

Ce cours vous permettra de contribuer au contrôle interne et à la certification des opérations de l'entreprise. Vous approfondirez vos connaissances du cycle comptable en exécutant un mandat de certification, d'où le préalable Cycle comptable III (410-404-FD). Du début à la fin du cours, vous participerez à une simulation reproduisant une situation réelle du marché du travail. Vous serez ainsi en mesure de bien cerner votre rôle, d'appliquer les procédures de corroboration pour en détecter les failles, de proposer des solutions réalistes et de préparer un dossier d'audit. Ce cours se situe à la fin de votre parcours en comptabilité et sa réussite attestera de l'atteinte complète de la compétence 01HW; vous détenez donc déjà un bagage considérable qui vous servira tout au long de votre apprentissage.

Cours de 60 h
Pondération : 2-2-2
2 unités
5 devoirs
Compétence : 01HW

410-654-FD

GESTION DE PROJETS

Préalable absolu : 410-514-FD

Ce cours, en plus de vous initier à l'utilisation du logiciel Microsoft Office Project Standard 2007, aborde les notions suivantes : processus de gestion de projet; définition et démarrage d'un projet; éléments de l'analyse de faisabilité; planification d'un projet et utilisation d'un outil de gestion de projet informatisé; exécution d'un projet et suivi à l'aide d'un outil de gestion informatisé; clôture d'un projet.

ATTENTION ! Ce cours ne fonctionne pas avec le système d'exploitation Macintosh.

Cours de 60 h
Pondération : 2-2-2
2 unités
4 devoirs
Compétence : 01HX

410-664-FD

STAGE EN COMPTABILITÉ ET EN GESTION

Préalable : Être en fin de programme

Recommandation : Prévoir de 4 à 7 semaines pour faire le stage en entreprise.

Voici en quoi consiste ce cours : dans un premier temps, trouver un stage (rémunéré ou non) qui répond aux exigences du Cégep à distance et qui comble vos attentes, en appliquant une démarche structurée et efficace de recherche d'emploi. Dans un deuxième temps, œuvrer au sein d'une équipe de travail, pendant 140 heures réparties sur une période de 4 à 7 semaines, et contribuer à un projet dont votre superviseur contrôlera les résultats et qui fera l'objet de deux comptes rendus : l'un écrit et l'autre oral.

Matériel technologique obligatoire :
Imprimante, avoir accès à un numériseur

Cours de 60 h
Pondération : 0-4-4
2,66 unités
3 devoirs
Compétence : 01HY

Note :

Pour les étudiants du Cégep à distance, l'épreuve synthèse du programme 410.B0 est intégrée dans ce cours.

420-104-FD

UTILISATION DE LOGICIELS D'APPLICATION EN GESTION

Le cours vise à améliorer votre efficacité à utiliser divers logiciels de bureautique dans les domaines de la comptabilité et de la gestion. Au terme du cours, vous aurez acquis les compétences nécessaires pour utiliser les logiciels de bureautique parmi les plus utilisés aujourd'hui : Word, Excel et PowerPoint sous système d'exploitation Windows. À cela s'ajoutent la gestion des dossiers informatisés, les communications au moyen du courrier électronique et d'Internet, la sécurité en réseau ainsi que les outils de recherche avancée.

Matériel technologique obligatoire :
Imprimante

ATTENTION ! Ce cours ne fonctionne pas avec le système d'exploitation Macintosh.

Cours de 60 h
Pondération : 1-3-2
2 unités
4 devoirs
Compétence : 01H7 (atteinte partielle)

420-105-FD

LOGICIELS D'APPLICATION COURANTE

Le cours vise à développer votre habileté à utiliser divers logiciels de bureautique dans les domaines de la comptabilité et de la gestion. Au terme du cours, vous aurez acquis les compétences nécessaires pour utiliser les logiciels de bureautique parmi les plus utilisés aujourd'hui : Word, Excel et PowerPoint sous système d'exploitation Windows. À cela s'ajoutent la gestion des dossiers informatisés, les communications au moyen du courrier électronique et d'Internet, la sécurité en réseau, l'utilisation des bases de données ainsi que les outils de recherche avancée.

Matériel technologique obligatoire :
l'imprimante

ATTENTION ! Ce cours ne fonctionne pas avec le système d'exploitation Macintosh.

Cours de 75 h
Pondération : 1-4-2
2,33 unités
3 devoirs
Compétence : FN98

504-FPG-03

APPRÉCIER L'ŒUVRE D'ART

Ce cours est un cours complémentaire SAUF pour les programmes Arts et lettres et les Techniques en arts et communication graphiques.

Ce cours s'adresse à toute personne intéressée, intriguée ou fascinée par le monde de l'art. Il traite de l'utilité de l'art et présente les trois principales composantes de l'œuvre d'art : le contenu (œuvres figuratives et non figuratives), la forme (couleur, lumière, dessin et espace) et l'expression sous ses divers aspects. Finalement, il aborde la question des styles et des courants, dont l'abstraction, le classicisme et l'expressionnisme.

Cours de 45 h
Pondération : 2-1-3
2 unités
4 devoirs
Compétence : 0013

504-FPH-03

PHOTOGRAPHIE NUMÉRIQUE

Si la photo numérique vous intéresse, ce cours est pour vous. Vous étudierez l'appareil photo et ses parties essentielles. Vous verrez les éléments du langage photographique et les réglages fondamentaux (mise au point et exposition). Vous aborderez l'organisation de l'image photographique (profondeur de champ et situations particulières), la prise de vue et le portrait.

Matériel technologique obligatoire :

Ordinateur muni d'un port USB, appareil photo numérique avec carte mémoire offrant la possibilité de réglages manuels comportant des modes de prise de vue en priorité vitesse et priorité ouverture.

ATTENTION ! Les appareils haut de gamme (réflex ou « bridge ») comprennent tous ces fonctionnalités, mais seule une minorité d'appareils compacts répond à cette exigence. On les reconnaît habituellement par la présence d'une molette de sélection des modes de prise de vue sur le dessus de l'appareil où figurent les mentions S, T ou Tv (pour priorité à la vitesse) et A ou Av (pour priorité à l'ouverture).

Cours de 45 h
Pondération : 2-1-3
2 unités
4 devoirs
Compétence : 0014

Note :

Avant de vous inscrire, assurez-vous d'avoir en main le type d'appareil photo numérique nécessaire pour suivre ce cours, comme indiqué ci-dessus dans le *Matériel technologique obligatoire*.

601-013-FD *Cours de mise à niveau*

RENFORCEMENT EN FRANÇAIS, LANGUE D'ENSEIGNEMENT

Admissibilité : Tout étudiant ayant obtenu une note inférieure à 65 % en français écriture de 5^e secondaire. L'étudiant de ce cours a été identifié par son collègue ou par le Cégep à distance parce qu'il éprouve des difficultés en français écriture.

Le cours *Renforcement en français, langue d'enseignement* est destiné à l'étudiant qui éprouve des difficultés en français écrit. Ce cours lui permet d'améliorer ses connaissances en français écrit jusqu'au niveau nécessaire lui permettant de poursuivre des études collégiales.

Au terme de ce cours, vous devriez être en mesure de rédiger un texte de 500 mots (comportant un maximum de 28 erreurs) lié à la compréhension d'un texte littéraire. Dans cette optique, le cours est axé sur le développement d'habiletés en lecture, en compréhension et en analyse de textes, sur l'écriture, sur la révision des notions grammaticales et sur la correction de textes. Pour en savoir plus, consultez le Guide de choix de cours en ligne.

Cours de 60 h
Pondération : 2-2-2
2 unités
5 devoirs

Notes :

Ce cours ne contribue pas à l'obtention d'un DEC ou d'une AEC.

601-101-MQ

ÉCRITURE ET LITTÉRATURE

Préalable : Avoir obtenu 65 % ou plus dans le cours de français de 5^e secondaire ou avoir réussi un cours de mise à niveau en français.

Au terme de ce cours, vous serez en mesure de rédiger un commentaire composé d'au moins 700 mots. Ce cours vise à vous initier à l'analyse de textes littéraires et à en rendre compte dans un texte cohérent, écrit correctement. Vous aborderez l'étude des mouvements littéraires, dont le classicisme et le romantisme. Vous verrez également le théâtre et la comédie du XVII^e siècle. Vous apprendrez en quoi consistent les étapes de l'analyse d'un texte et à situer une œuvre dans son contexte. Vous développerez des stratégies de rédaction, de révision et de correction d'un texte.

Cours de 60 h
Pondération : 2-2-3
2,33 unités
4 devoirs
Compétence : 4EF0

601-102-MQ

LITTÉRATURE ET IMAGINAIRE

Préalable absolu : 601-101-MQ

Au terme de ce cours, vous serez en mesure de rédiger une dissertation explicative d'au moins 800 mots. Tout au long du cours, vous serez appelé à mettre en application une méthodologie qui vous permettra de maîtriser les principales étapes menant à la rédaction de la dissertation (tableau synthèse, plan détaillé, rédaction des différentes parties de la dissertation et révision).

Cours de 60 h
Pondération : 3-1-3
2,33 unités
4 devoirs
Compétence : 4EF1

601-103-MQ

LITTÉRATURE QUÉBÉCOISE

Préalable absolu : 601-102-MQ

Avec ce cours, vous serez en mesure de rédiger une dissertation critique d'au moins 900 mots à partir de textes de la littérature québécoise et d'un sujet déterminé. Le cours vous permet, par le fait même, de vous préparer à l'épreuve uniforme de français, qui consiste justement à rédiger une dissertation critique d'au moins 900 mots.

Cours de 60 h
Pondération : 3-1-4
2,66 unités
4 devoirs
Compétence : 4EF2

Note : L'inscription à l'épreuve uniforme de français se fait auprès du Collège qui émet le diplôme.

601-FPA-FD

PRINCIPES ET PROCÉDÉS DE LA COMMUNICATION

Ce cours est spécialement adapté aux programmes des Sciences humaines, des Techniques humaines, des Arts et lettres.

Au terme de ce cours, vous serez en mesure de produire différents types de discours oraux et écrits dans des situations de communication liées à votre champ d'études. Vous apprendrez à analyser une situation de communication, puis à élaborer un discours en suivant une démarche rigoureuse : choix d'un sujet, recherche d'informations, détermination d'un objectif et d'une stratégie de communication. Vous approfondirez trois types de discours : informatif, expressif et critique.

Matériel technologique obligatoire :

Microphone, hautparleurs ou écouteurs

Cours de 60 h
Pondération : 2-2-2
2 unités
5 devoirs
Compétence : 4EFP

601-FPB-FD

PRINCIPES ET PROCÉDÉS DE LA COMMUNICATION

Ce cours est spécialement adapté aux programmes des Techniques de l'administration.

Au terme de ce cours, vous serez en mesure de produire différents types de discours oraux et écrits dans des situations de communication liées à votre champ d'études. Vous apprendrez à analyser une situation de communication, puis à élaborer une communication en suivant une démarche rigoureuse : choix d'un sujet, recherche d'informations, détermination d'un objectif et d'une stratégie de communication. Vous approfondirez trois types de discours : informatif, expressif et critique.

Matériel technologique obligatoire :

Microphone, hautparleurs ou écouteurs

Cours de 60 h
Pondération : 2-2-2
2 unités
5 devoirs
Compétence : 4EFP

601-FPC-FD

PRINCIPES ET PROCÉDÉS DE LA COMMUNICATION

Ce cours est spécialement adapté aux programmes des Sciences de la nature, des Techniques physiques, des Techniques biologiques et des Techniques agroalimentaires.

Au terme de ce cours, vous serez en mesure de produire différents types de discours oraux et écrits dans des situations de communication liées à votre champ d'études. Vous apprendrez à analyser une situation de communication, puis à élaborer une communication en suivant une démarche rigoureuse : choix d'un sujet, recherche d'informations, détermination d'un objectif et d'une stratégie de communication. Vous approfondirez trois types de discours : informatif, expressif et critique.

Matériel technologique obligatoire :

Microphone, hautparleurs ou écouteurs

Cours de 60 h
Pondération : 2-2-2
2 unités
5 devoirs
Compétence : 4EFP

604-002-FD *Cours de mise à niveau*

MISE À NIVEAU POUR ANGLAIS, LANGUE SECONDE DE LA 5^E SECONDAIRE

Ce cours s'adresse aux élèves qui n'ont pas réussi le 5^e cours d'anglais au secondaire. Par l'entremise de mises en situation, vous écouterez, visionnerez et lirez des extraits audios, vidéos et écrits. Au terme du cours, vous pourrez ainsi communiquer en anglais sur une variété de sujets d'ordre courant, vous comprendrez des messages simples, oraux ou écrits, et vous pourrez rédiger des textes simples.

Matériel technologique obligatoire :

Microphone et hautparleurs ou écouteurs

Cours de 60 h
Pondération : 2-2-3
2,33 unités
4 devoirs

Notes :

- Ce cours ne permet pas d'obtenir le diplôme d'études secondaires (DES).
- Ce cours ne contribue pas à l'obtention d'un DEC ou d'une AEC.

604-100-MQ

ANGLAIS DE BASE, NIVEAU 1

Préalable : Test de classement

À travers des thèmes d'intérêt général (mondialisation, cinéma, musique rock, etc.), ce cours vous permettra d'acquérir une connaissance suffisante du code grammatical et de la ponctuation de base de l'anglais. Vous serez ainsi en mesure de poser des questions et d'y répondre dans un dialogue sur des sujets familiers.

Matériel technologique obligatoire :

Microphone, hautparleurs ou écouteurs

Cours de 45 h
Pondération : 2-1-3
2 unités
4 devoirs
Compétence : 4SA0

604-101-MQ

LANGUE ANGLAISE ET COMMUNICATION, NIVEAU 2

Préalable : Test de classement

Ce cours vous propose des textes à lire associés à des activités d'écriture et de conversation aussi bien qu'à des exercices grammaticaux, à du vocabulaire et à l'écoute de clips audios. Vous aurez l'occasion de converser avec votre tuteur à plusieurs reprises durant le cours.

Matériel technologique obligatoire :

Microphone, hautparleurs ou écouteurs

Cours de 45 h
Pondération : 2-1-3
2 unités
5 devoirs
Compétence : 4SA1

604-102-MQ

LANGUE ANGLAISE ET CULTURE, NIVEAU 3

Préalable : Test de classement

Par l'entremise d'enjeux sociaux, culturels et littéraires, ce cours vise la maîtrise d'une langue seconde, soit lire et comprendre les détails et la structure d'articles de magazines; comprendre un message oral d'une durée de 5 minutes; faire un exposé oral de 5 minutes et écrire un texte de 400 mots.

Matériel technologique obligatoire :

Microphone, hautparleurs ou écouteurs

Cours de 45 h
Pondération : 2-1-3
2 unités
5 devoirs
Compétence : 4SA2

604-103-MQ

CULTURE ANGLAISE ET LITTÉRATURE, NIVEAU 4

Préalable : Test de classement

Ce cours fera connaître la littérature anglaise (poème, essai, roman). L'expression orale et la rédaction constituent les deux objectifs premiers du cours. Ainsi, vous aurez à présenter à votre tuteur, oralement et par écrit, l'analyse d'une production littéraire.

Matériel technologique obligatoire :

Microphone, hautparleurs ou écouteurs

Cours de 45 h
Pondération : 2-1-3
2 unités
4 devoirs
Compétence : 4SA3

604-303-FD

ANGLAIS DES AFFAIRES

Préalable absolu : 604-101-MQ

ou les deux cours suivants :
604-100-MQ et 604-SAP-FD

Ce cours vise à vous rendre apte à communiquer en anglais dans un contexte d'affaires. Tout en explorant des sujets du monde des affaires tels que les marques, les voyages d'affaires, l'éthique, l'organisation en entreprise et le leadership, vous apprendrez à communiquer avec divers intervenants, à rédiger des documents et à interpréter le contenu de documents rédigés en anglais. Vous aurez l'occasion de converser à quelques reprises avec votre tuteur.

Matériel technologique obligatoire :

Microphone, hautparleurs ou écouteurs

Cours de 45 h
Pondération : 2-1-2
1,66 unité
4 devoirs
Compétence : 01HK

604-SAP-FD

COMMUNICATION ANGLAISE, NIVEAU 1

Préalable absolu : 604-100-MQ

À la fin de ce cours, vous serez capable de communiquer plus facilement en anglais et de dégager le sens d'un message, qu'il soit oral ou écrit. En plus d'approfondir vos connaissances en grammaire (temps de verbe, notion de singulier et de pluriel, adjectifs et adverbes, etc.), vous améliorerez vos habiletés langagières orales et écrites grâce aux exercices d'écoute, d'écriture, de lecture et de conversation du cours. Vous aurez l'occasion de converser avec votre tuteur.

Matériel technologique obligatoire :

Microphone, hautparleurs ou écouteurs

Cours de 45 h
Pondération : 2-1-3
2 unités
4 devoirs
Compétence : 4SAP

604-SAQ-FD

COMMUNICATION ANGLAISE, NIVEAU 2

Préalable absolu : 604-101-MQ

Grâce à des activités d'écriture, d'écoute et de conversation (vous aurez l'occasion de converser avec votre tuteur), et à des exercices grammaticaux et de vocabulaire, ce cours vous permettra d'améliorer votre compréhension orale et votre compréhension de textes, de même que votre expression orale et écrite.

Matériel technologique obligatoire :

Microphone, hautparleurs ou écouteurs

Cours de 45 h
Pondération : 2-1-3
2 unités
4 devoirs
Compétence : 4SAQ

604-SAR-FD

COMMUNICATION ANGLAISE, NIVEAU 3

Préalable absolu : 604-102-MQ

Ce cours, avec ses activités de lecture et de visionnement, ses exercices d'écriture et de conversation, vous permettra de communiquer avec aisance en anglais et de comprendre les messages écrits et oraux. De plus, ce qu'il vous enseignera relativement à la rédaction de lettres et de votre curriculum vitae vous aidera dans votre éventuelle recherche d'emploi.

Matériel technologique obligatoire :

Microphone, hautparleurs ou écouteurs

Cours de 45 h
Pondération : 2-1-3
2 unités
4 devoirs
Compétence : 4SAR

607-FPF-03

ESPAGNOL 1, DESTINOS 1

Ce cours est un cours complémentaire SAUF pour le programme Arts et lettres.

À la fin de ce cours, qui utilise le téléroman *Destinos* comme toile de fond, vous pourrez : saisir un grand nombre de phrases dites en espagnol; parler espagnol, avec le bon accent, dans un grand nombre de situations courantes; lire et comprendre des textes courts, et même écrire en espagnol.

Matériel technologique obligatoire :

Microphone, hautparleurs ou écouteurs

Cours de 45 h
Pondération : 2-1-3
2 unités
4 devoirs
Compétence : 000Z

607-FPG-03

ESPAGNOL 2, DESTINOS 2

Ce cours est un cours complémentaire SAUF pour le programme Arts et lettres.

Préalable absolu : 607-FPF-03 ou équivalent

Ce cours vous permettra d'approfondir votre compréhension de l'espagnol. Vous parlerez avec plus de facilité; vous rédigerez des textes de plus en plus longs et vous comprendrez presque tout ce que vous lirez. Et comme le téléroman *Destinos* vous fait voyager dans l'ensemble des pays hispanophones, vous en découvrirez la culture et l'histoire.

Cours de 45 h
Pondération : 2-1-3
2 unités
5 devoirs
Compétence : 0010

607-FPH-03

ESPAGNOL 3, DESTINOS 3

Ce cours est un cours complémentaire SAUF pour le programme Arts et lettres.

Préalable absolu : 607-FPG-03 ou équivalent

Notez que, dans ce cours avancé, les consignes vous seront données presque uniquement en espagnol. De plus, les textes que vous lirez et analyserez sont tirés de revues espagnoles, de journaux et d'écrits conçus pour des lecteurs hispanophones. La réussite de ce cours vous permettra de poursuivre vos études en littérature espagnole.

Cours de 45 h
Pondération : 2-1-3
2 unités
5 devoirs
Compétence : 0067

608-FPF-03

ITALIEN ÉLÉMENTAIRE 1, IN ITALIANO 1

Ce cours est un cours complémentaire SAUF pour le programme Arts et lettres.

Ce cours, avec ses documents écrits, visuels et audiovisuels, vous invite à un voyage en Italie. Au terme du voyage, au cours duquel vous découvrirez villes, coutumes et traditions italiennes, vous comprendrez ce que vous lisez et vous pourrez exprimer oralement un message simple. Vous pourrez également écrire un court texte en italien.

Cours de 45 h
Pondération : 2-1-3
2 unités
6 devoirs
Compétence : 000Z

608-FPG-03

ITALIEN ÉLÉMENTAIRE 2, IN ITALIANO 2

Ce cours est un cours complémentaire SAUF pour le programme Arts et lettres.

Préalable absolu : 608-FPF-03 ou équivalent

Ce cours vous donnera les outils nécessaires pour acquérir une plus grande connaissance de la langue italienne et une meilleure capacité d'expression. Votre voyage en Italie se poursuit, de même que votre apprentissage de l'italien.

Cours de 45 h
Pondération : 2-1-3
2 unités
6 devoirs
Compétence : 0010

PERFECTIONNEMENT ET COURS NON CRÉDITÉS

Les cours non crédités offerts au Cégep à distance ne donnent pas droit à des unités pouvant mener à un diplôme. Toutefois, la plupart de ces cours permettent d'obtenir des unités d'éducation continue (UEC)¹.

Le Cégep à distance est un membre institutionnel autorisé par la Société de formation et d'éducation continue (SOFEDUC) à émettre des unités d'éducation continue (UEC).

Plus de détails à cegepadistance.ca/uec.

1. « Une UEC correspond à dix heures de participation à une activité structurée de formation, organisée et dirigée par une organisation agréée, animée par des formateurs compétents et sanctionnée par une évaluation. » (Normes de qualité en formation continue, SOFEDUC, 2013, p. 12).

836-CEC-FD

COMPAGNONNAGE ET COACHING

Cette formation non créditée, élaborée en collaboration avec Emploi-Québec et transmise principalement par une vidéo de deux heures, vous préparera à transmettre vos compétences pratiques. Que vous soyez compagnon, coach, parrain, tuteur ou superviseur de stage, vous découvrirez une méthode pour structurer la formation en milieu de travail. À l'aide d'un texte de cours qui complète la vidéo, vous apprendrez à préparer la formation, expliquer et démontrer une tâche, donner de la rétroaction, soutenir votre apprenti et évaluer ses apprentissages.

Cours de 30 h
Pondération : 1-1-0
3 UEC
3 devoirs

Note :

Ce cours est uniquement offert hors programme.

861-EUF-FD

AIDE À LA RÉUSSITE DE L'EUF

Si vous désirez vous préparer adéquatement pour réussir l'épreuve uniforme de français, cette formation individualisée non créditée est pour vous! À travers différentes activités d'apprentissage et un test diagnostique, vous pourrez établir votre profil personnel et ainsi mieux répondre à vos besoins de formation. Les devoirs vous permettront de réaliser chacune des étapes de l'épreuve et d'analyser votre méthode d'écriture tout en obtenant une rétroaction appropriée. En fin de parcours, la réalisation d'une simulation de l'épreuve et le commentaire de votre tutrice ou de votre tuteur sur votre pratique augmenteront vos chances de réussite de l'épreuve. Visionnez la vidéo de présentation à cegepadistance.ca/videoeuf.

Matériel technologique obligatoire :

Numériseur, outil d'enregistrement vocal ou vidéo

Cours de 60 h
Pondération : 4-0-0
5 devoirs

Note :

Cours non crédité. Si vous avez déjà tenté l'épreuve : pour mieux adapter le soutien apporté par votre tuteur en fonction de vos difficultés, nous vous recommandons de lui faire parvenir une copie numérisée de votre épreuve. Pour ce faire, tapez cegepadistance.ca/accesseuf dans votre navigateur pour être redirigé vers la demande d'accès à la copie auprès du Ministère. Dès la réception de votre copie, vous devez la numériser et l'acheminer à votre tuteur. Notez que les épreuves sont détruites après un an par le Ministère.

**J'ai réussi
mon épreuve
de français !**



Découvrez nos modules
d'aide à la réussite de l'épreuve
de français (861-EUF-FD)

GRATUITS

Visionnez la vidéo de présentation
à **cegepadistance.ca/videoeuf**

Guide de choix de cours 2023-2024

COORDINATION

Jean-François Lapierre

COLLABORATION

Marie-Josée Coutu, Jules Pelletier

REMERCIEMENTS

Nous remercions toutes les personnes
ayant contribué de près ou de loin à la
réalisation de ce document.

**DESIGN GRAPHIQUE ET
INFOGRAPHIE**

byHAUS

PHOTOS

iStockphoto.com, Shutterstock.com

*Le Cégep à distance se réserve le
droit de modifier les renseignements
de ce guide sans préavis.*

Mai 2023



**CÉGEP
À DISTANCE**

514 864-6464 MONTRÉAL ET SES ENVIRONS
1 800 665-6400 SANS FRAIS

cegepadistance.ca

 [/cegepadistance](https://www.facebook.com/cegepadistance)
[#cegepadistance](https://www.facebook.com/cegepadistance)